

経営近況報告会

2006年12月22日



JORUDAN



ご説明申し上げる業界の動向や分析、及び今後の見通し、戦略等は、現在入手可能な情報から弊社の経営者が判断したものでありますが、様々な要素により将来の事業を取り巻く環境が大きく変動することもあり得ます。従いまして、将来の戦略及び業績等につきましてご説明いたします内容と大きく異なる可能性がございますことをご了承ください。

当社の概要	04
06年9月期の状況	10
07年9月期の見通し	15
創業期からのビジネス	21
経営戦略	26
事業展開	37



当社の概要

会社概要

- ▶ 社名 ジョルダン株式会社(Jorudan Co.,Ltd.)
- ▶ 設立 1979年12月 (株)ジョルダン情報サービスとして設立
- ▶ 社名の由来 ジョルダン=19世紀のフランスの数学者
(トポロジーの基礎概念を深化させる)
- ▶ 資本金 2億7,737万5,000円(2006年9月末)
- ▶ 発行済株式数 5,255,000株(2006年9月末)
- ▶ 決算期 9月30日
- ▶ 本店所在地 東京都新宿区新宿二丁目1番9号
- ▶ 代表者 代表取締役社長 佐藤俊和
- ▶ 関係会社 連結子会社 コンパスティービー(株)
ゼストプロ(株)
(有)プロセス
非連結子会社 (株)ジェイ・オフタイム

乗換案内事業

▶ 事業の概略

「乗換案内エンジン」(経路・運賃・時刻表等の検索を行うプログラムの基礎部分)を開発し、これを各プラットフォーム向けに提供

▶ インターネット

携帯版:iモード・EZウェブ・Yahoo!ケータイ・ウィルコム公式サイト

…「乗換案内」(無料版)・「乗換案内NEXT」(有料版)

PCインターネット版:当社ホームページでの提供

…「乗換案内」(無料版)・「乗換案内PREMIUM」(有料版)

広告:無料版「乗換案内」の広告スペースを販売

▶ 個人(パソコン)向け

パソコンにインストールして使用(Windows、Mac等)

▶ 法人向け(主にサーバにインストール)

企業内イントラネット経由での使用

業務システム等への組み込み

…旅費精算の機能を提供

▶ 旅行

「乗換案内」の利用者等に旅行商品を提供

…「乗換案内トラベル」(PCインターネット)

…「トラベルカウンター」(携帯)

マルチメディア事業

▶ 携帯電話向けコンテンツ

ゲーム

電子書籍

ニュース

▶ 映像

その他

▶ 受託ソフトウェア開発

▶ 情報機器のレンタル・リース

▶ 専門学校での講義

乗換案内競合サービス

▶ 駅すぱあと(ヴァル研究所)

パソコン版・法人版がメイン

携帯・インターネットは検索エンジン提供のみ(Yahoo!等)

▶ 駅探(駅前探険倶楽部)

携帯版・インターネット版がメイン

▶ NAVITIME(ナビタイムジャパン)

徒歩等を含めたルート検索がメイン

EZナビウォーク

R25式モバイル

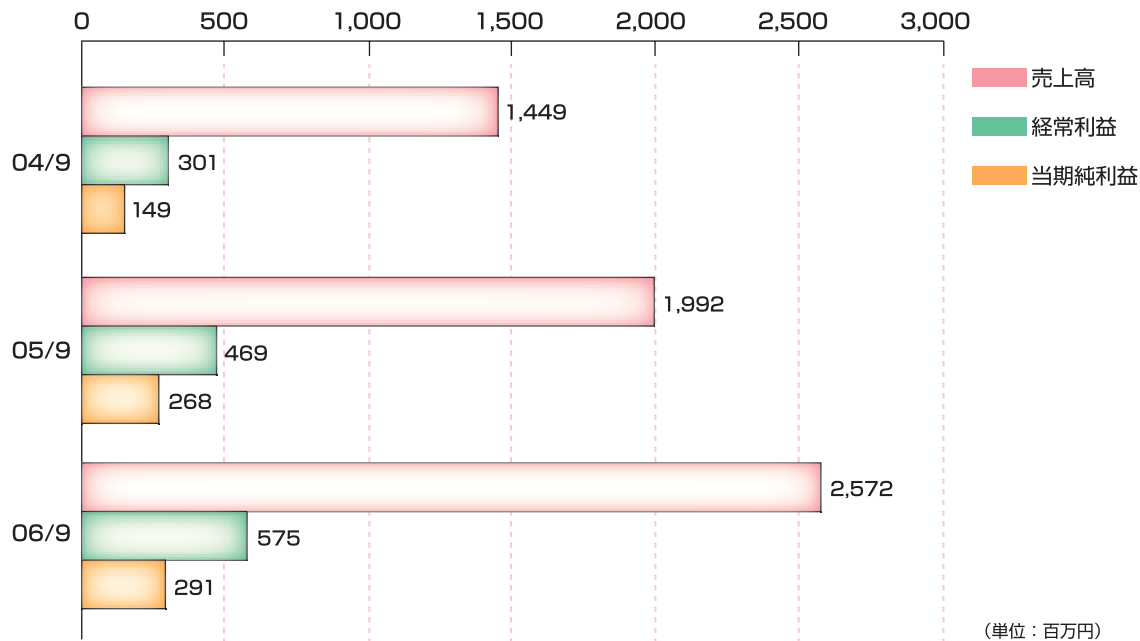
▶ JRトラベルナビゲータ(JR東日本企画)



06年9月期の状況

経営成績

- ▶ 売上高： 2,571,785千円（前年同期比 29.1%増）
- ▶ 経常利益： 575,437千円（前年同期比 22.7%増）
- ▶ 当期純利益： 291,230千円（前年同期比 8.7%増）

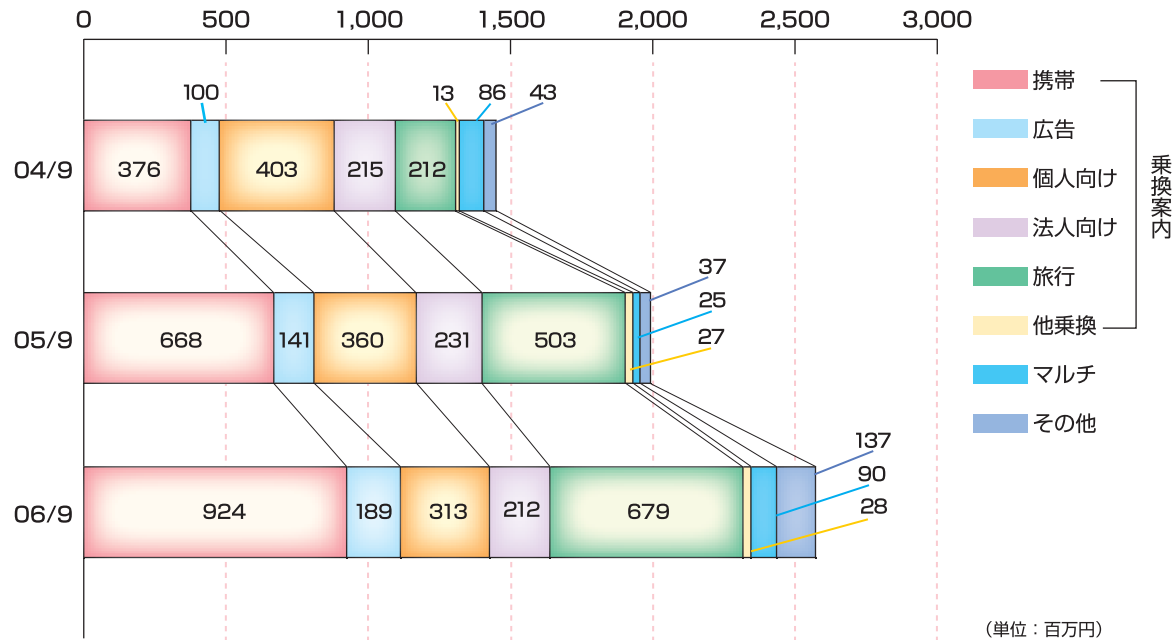


▶ 要約損益計算書

科目	前期		前年同期比		当期	
	金額	構成比	増減	増加率	金額	構成比
売上高	1,992	100.0%	580	29.1%	2,572	100.0%
売上総利益	1,008	50.6%	296	29.4%	1,304	50.7%
販管費	539	27.1%			729	28.3%
営業利益	468	23.5%	107	22.8%	575	22.4%
営業外損益	1	0.0%			0	0.0%
経常利益	469	23.5%	106	22.7%	575	22.4%
特別損益	▲7	0.3%			▲13	0.5%
税金等調整前利益	462	23.2%	100	21.7%	562	21.9%
当期純利益	268	13.5%	23	8.7%	291	11.3%

(単位:百万円)

▶製品・サービス別売上高



変動要因

▶ 携帯

有料サービス「乗換案内NEXT」の会員数増加
…2006年9月末会員数:434,000人

▶ 旅行

インターネットでの販売が増加

▶ その他

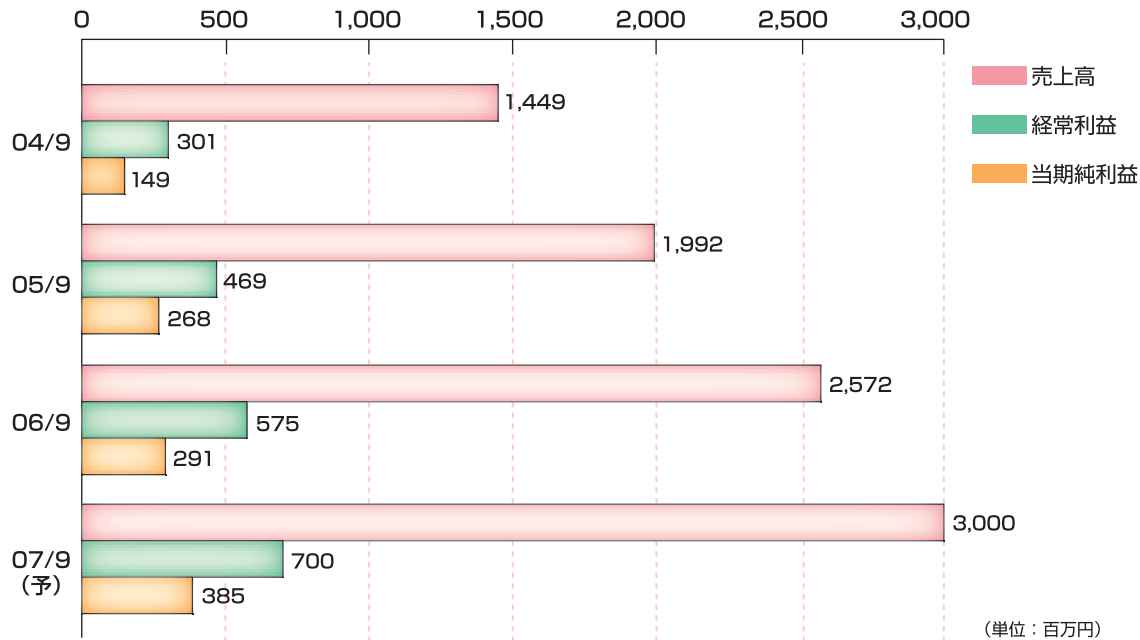
下期からゼストプロ(株)と(有)プロセスの損益を連結



07年9月期の見通し

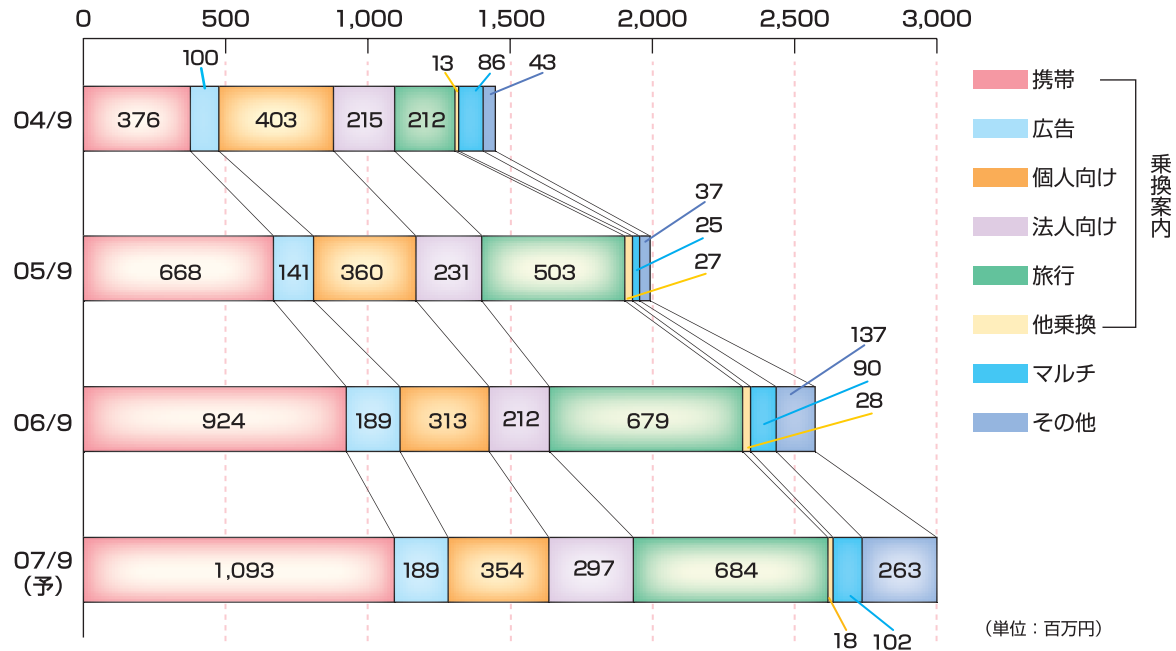
業績見通し

- ▶ 売上高： 3,000百万円（前年同期比 16.7%増）
- ▶ 経常利益： 700百万円（前年同期比 21.7%増）
- ▶ 当期純利益： 385百万円（前年同期比 32.3%増）



製品・サービス別の見通し

▶製品・サービス別売上高



▶ 携帯「乗換案内NEXT」

2007年9月末の目標会員数: 482,000人

売上見込: 1,093百万円

▶ 広告

売上見込: 189百万円

▶ 個人(パソコン)向け

新バージョンの投入

売上見込: 354百万円

▶ 法人向け

官公庁向け大型案件

連携製品の売上増加

新製品・サービスの投入

売上見込: 297百万円

▶ 旅行

インターネットでの取扱増加

売上見込: 684百万円

▶ 乗換案内その他

売上見込: 18百万円

▶ マルチメディア事業

売上見込: 102百万円

▶ その他

ゼストプロ(株)と(有)プロセスの損益を通期で連結

売上見込: 263百万円



創業期からのビジネス



ジョルダンは、ものづくりの集団である

- ▶ ワンチップマイコンのプログラム開発

(ex) ミニラボ

- ▶ ワークステーションによる業務システム

(ex) 工事会計システム



ジョルダンは、独創的なシステムを 提案し続けてきた

- ▶ テレビゲーム
- ▶ PC6001の英会話
- ▶ FAX OCR
- ▶ NATIVE&NATIVE



ジョルダンは、開発サイドから ITビジネスを推進する

- ▶ ITを駆使した便利な道具の構想・普及
- ▶ 自分で考え、行動する仲間・人を増やす

「乗換案内」の歴史

- ▶ 1993年05月 電子ブック版「乗換案内」
- ▶ 1994年03月 「東京乗換案内 for Windows 3.1」
- ▶ 1994年12月 「乗換案内全国版 for Windows 3.1」
- ▶ 1996年04月 「乗換案内時刻表対応版」
インターネット上に「乗換案内」を公開
- ▶ 1998年12月 全国全駅時刻表搭載
SkyWebにて「乗換案内」サービス開始
- ▶ 2000年03月 iモードにて「乗換案内」サービス開始
- ▶ 2001年11月 「乗換案内世界版」
- ▶ 2003年04月 「乗換案内NEXT」サービス開始
- ▶ 2005年05月 「乗換案内PREMIUM」サービス開始
- ▶ 2005年12月 「乗換案内MacX」



経営戦略

携帯・PCインターネットの無料版「乗換案内」 を事業基盤として縦横に展開

▶横軸：「人の移動」を扱うソフト・サービス

「乗換案内エンジン」やデータが共通

「移動に関するワンストップサービス」へ

▶縦軸：インターネット向けサービス・コンテンツ

「乗換案内」の利用者を誘導

▶新たな収益源の確保

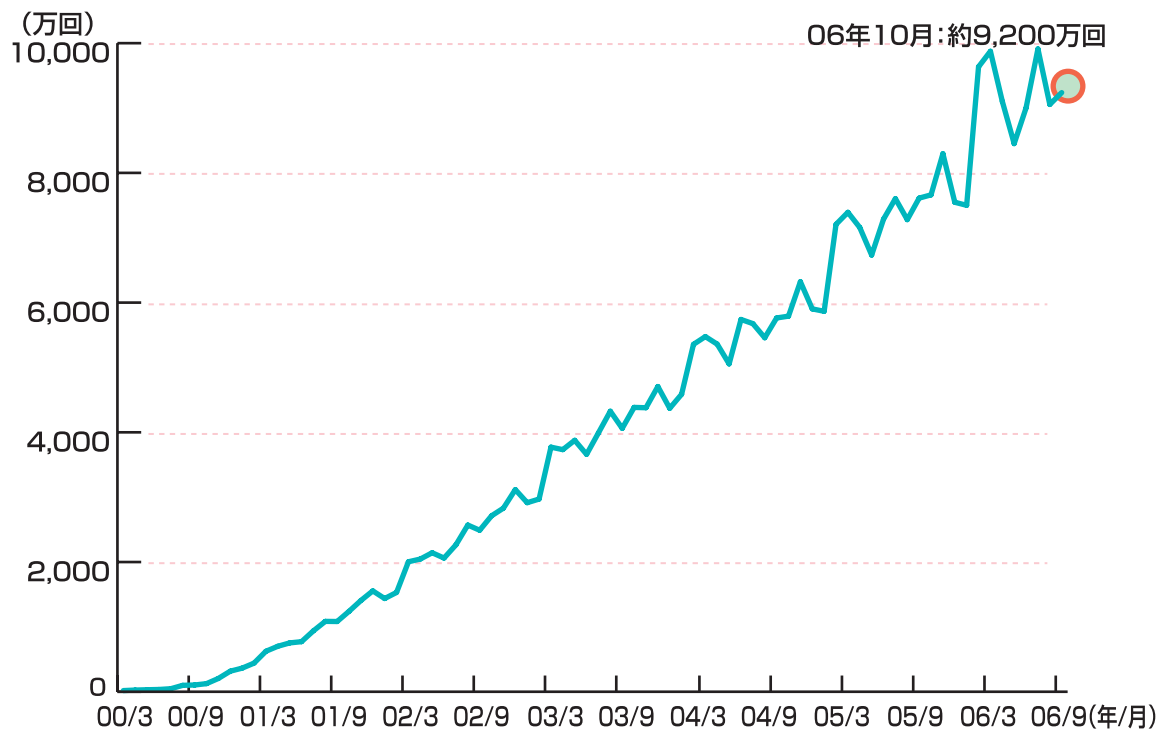
情報料無料を前提としたサービスの強化

広告・コマース等での収益獲得へ

事業展開イメージ



携帯版「乗換案内」の検索回数推移(月間)



携帯サイトとしては代表的なサイトに

▶ 同種サービスでは3キャリアともに最上位に位置

▶ 「乗換案内」の検索数が月間9,200万回

携帯電話のインターネット契約数が06年9月末で約8,100万件

▶ 月間利用者数(月に1回でも使った人):650万人

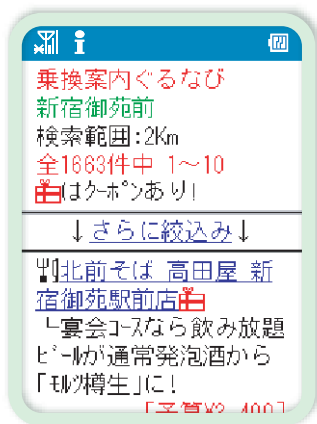
▶ 「AD乗換案内」がiモードスタイル誌主催の「iモードサイト大賞2005」にて「公式サイト総合大賞1位」を受賞

無料版「乗換案内」

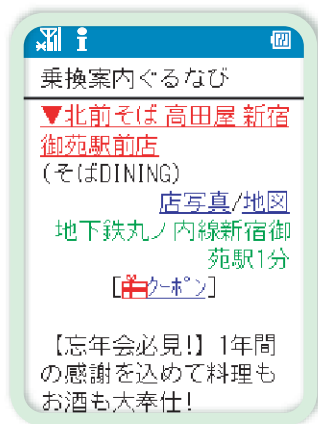
▶機能強化

ぐるなびと提携し、レストラン情報の提供を「乗換案内ぐるなび」にて開始(9/21)
事故・遅延等の運行情報を提供開始(12/14)

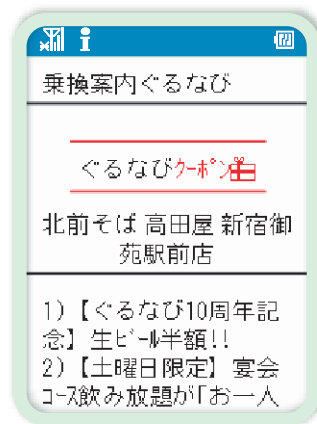
<乗換案内ぐるなび>



▲店舗一覧ページ



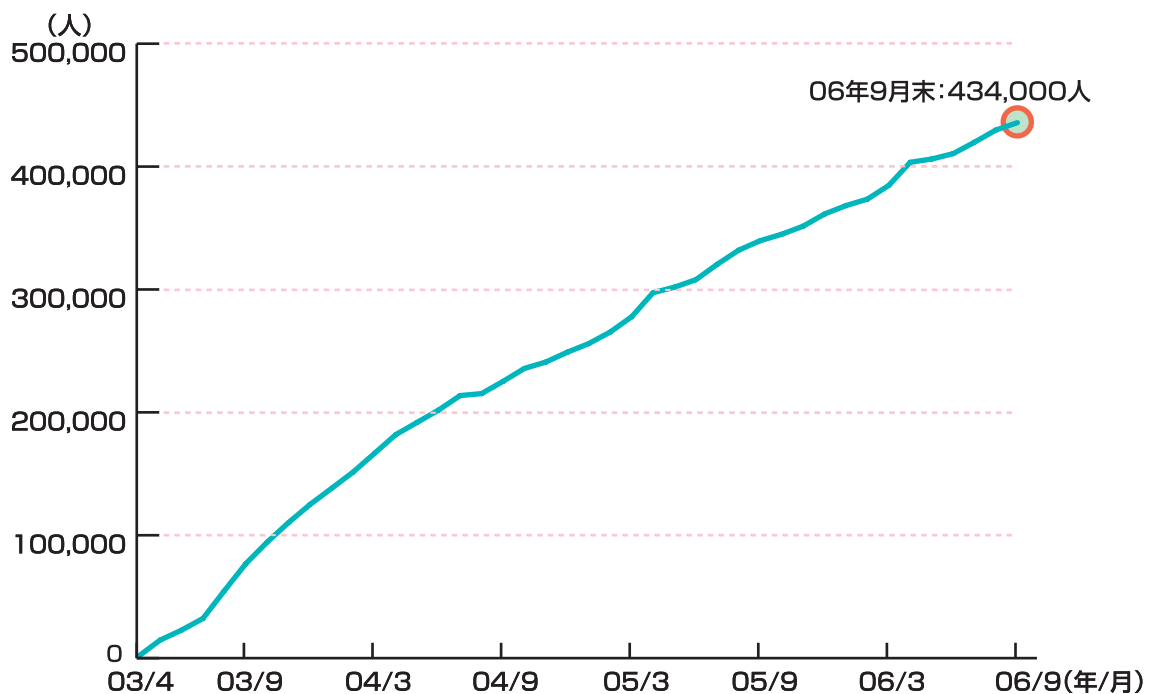
▲店舗詳細ページ



▲クーポンページ

「乗換案内NEXT」

▶「乗換案内NEXT」の月末会員数推移



▶ サービス概要

2003年5月正式スタート

月額210円(税込)

4キャリア対応

…iモード・EZウェブ・Yahoo!ケータイ・ウィルコム

▶ 機能強化

「乗換地図アプリ」(2/7)

…操作性に優れる独自ブラウザを開発・徐々にPR

「乗換検索アプリ」バージョンアップ(11/16)

▶ 季節限定コンテンツの提供

「クリスマス特集」(12月)



▲「乗換案内NEXT」

▼「乗換地図アプリ」



広告

- ▶「乗換案内」の利用者・回数の増加
- ▶バナー表示のセグメンテーション
- ▶タイアップ企画
「オフピークキャンペーン」とのタイアップ企画
「ズレ勤乗換案内」を提供(11月)



▲「AD乗換案内」

- ▶ ホームページ(www.jorudan.co.jp)にて提供
- ▶ リニューアル・機能追加・順次実施中
 - ……「乗換案内グルメ」 サービス開始(9/21)
 - トップページ設置(10/24)
- ▶ PCインターネットからのものづくりのトライアル
 - 自由なサービスの場としてのPCインターネット
 - 「Web 2.0」としてのPCインターネット

PCインターネット版「乗換案内」

▼当社ホームページ



事業展開

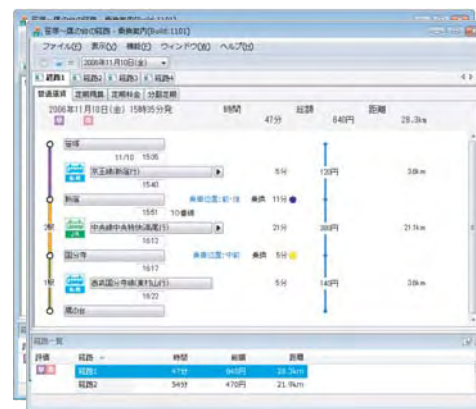
個人(パソコン)向け製品の強化

- ▶ 2005年12月 「乗換案内MacX」
- ▶ 2006年06月 「乗換案内 U3 Edition」をサンディスク製 USBフラッシュメモリーにバンドル
- ▶ 「乗換案内Ver.5(仮)」Windows Vistaに向けて開発中

▼ 検索入力画面



▼ 検索結果画面



<乗換案内Ver.5>

- ▶ 官公庁向け大型案件
- ▶ 連携製品の売上増加
- ▶ ASPサービスを本格的に開始
「乗換案内.NET XML Edition」の提供を決定
- ▶ 製品ラインナップの充実化
「乗換案内PREMIUM」の法人向けライセンス販売
「乗換案内道路ナビ」を発売(11/7)
…自動車・徒歩でのルート検索



▲「乗換案内道路ナビ」

▶ インターネットでの販売を増加

「乗換案内トラベル」にて航空券の販売を開始(9/15)

▶ 携帯電話向けの販売を強化

「トラベルカウンター」を携帯向け無料版「乗換案内」内で提供開始(5/1)

▼ トップページ



▼ 航空券販売ページ



<乗換案内トラベル>

▶映像

WEBサイト「COMPASS-TV」(<http://cptv.jp>)

…リニューアル(12/1)

▶携帯ポータルサイト

EZウェブ公式サイト「コンパスTV◆News」(1/12)

…「乗換案内 for EZweb」と連携した都市

生活者向け総合ポータルサイト

ニュース、天気予報、ランキング情報、

Flashゲーム、着信メロディ等を提供

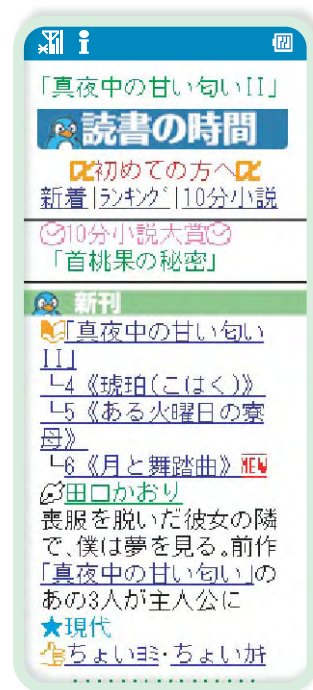


▲「コンパスTV◆News」

▶ ユーザー参加型コンテンツを積極的に展開

「10分で読める小説大賞」として、短編小説の公募・結果発表・受賞作品公開(3月～)

「携帯歌会」で短歌の募集を開始(11/22)



▲「読書の時間」



JORUDAN CO.,LTD.

Web上のIR情報は、以下のURLをご参照ください。

<http://www.jorudan.co.jp/ir/>