

経営近況報告会

2009年12月22日

ご説明申し上げる業界の動向や分析、及び今後の見通し、戦略等は、現在入手可能な情報から弊社の経営者が判断したものでありますが、様々な要素により将来の事業を取り巻く環境が大きく変動することもあり得ます。従いまして、将来の戦略及び業績等につきまして本日ご説明いたします内容と大きく異なる可能性がございますことをご了承ください。

最近の取り組み	4
経営戦略	15
経営方針	24
09年9月期の状況	28
10年9月期の見通し	38
株主還元策	46
(ご参考) 当社の概要	50

最近の取り組み

iPhone・iPod touch向け「乗換案内」



■ iPhone 3G・iPod touch向けの 「乗換案内」アプリケーション

- 乗換案内、時刻表、ジョルダンライブ!、運行情報を無料で提供
- 2008年12月スタート
 - 累計55万DL (09年9月末)
 - 有料版「乗換案内Plus」も提供開始 (10年1月予定)

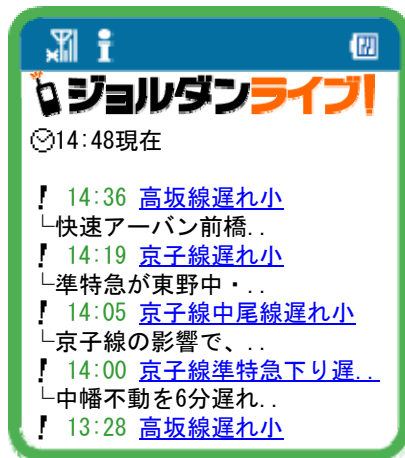


< iPhone・iPod touch向け「乗換案内」 >

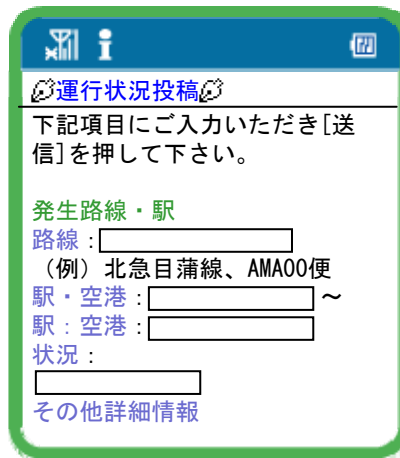
■ ユーザー参加型 鉄道等運行状況投稿サイト

- 2007年5月正式スタート
- 投稿・閲覧等全て無料
- 4キャリア(非公式サイト)・WEBに対応
- 1日20万PVを超える日も
→ 24時間メンテナンス体制へ
→ 機能強化も

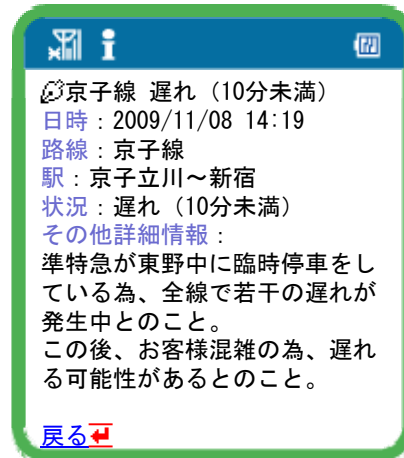
▼ トップページ



▼ 運行状況投稿ページ



▼ 投稿内容閲覧ページ



- Android端末向けのアプリケーション「乗換案内」を無料で提供
- 最寄駅案内を提供（09年12月）
- 経路検索、時刻表閲覧、ジョルダンライブ！、運行情報を提供（09年9月）

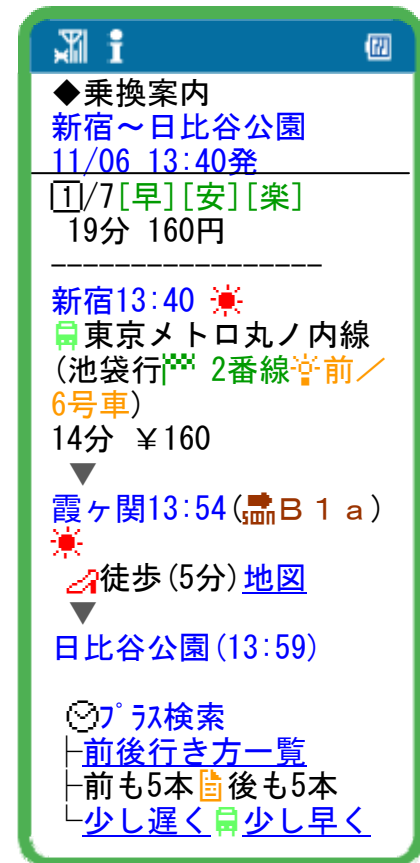


< Android端末向け「乗換案内」 >

「乗換案内NEXT」

■ 機能強化

- 「運行情報メール 復旧報」配信をスタート
→ 運行情報の初報だけでなく、再開見込み・運転状況も配信（09年12月）
- 「出口案内」をスタート
→ 目的地への、最適な出口・出口に近い車両・出口からの徒歩ルートを提供（09年10月）
- 路線バスのサポート範囲を拡大
→ 東京、大阪、神奈川、京都、滋賀、兵庫、愛知、埼玉に加え、千葉・新潟（09年6月）、奈良（09年8月）も



▲ 「出口案内」

「AD乗換案内/乗換案内NEXT」

■ 機能強化

- 「乗換案内ウィジェット」 (09年8月)
→ Yahoo!ケータイ向けに無料で提供
- 「映画の時間」で、上映スケジュールと連動する乗換案内を提供 (09年6月)

■ 季節限定コンテンツ

- 「初日の出・初詣特集」(09年12月)
- 「スキー場特集」(09年12月)
- 「イルミネーション特集」(09年11月)

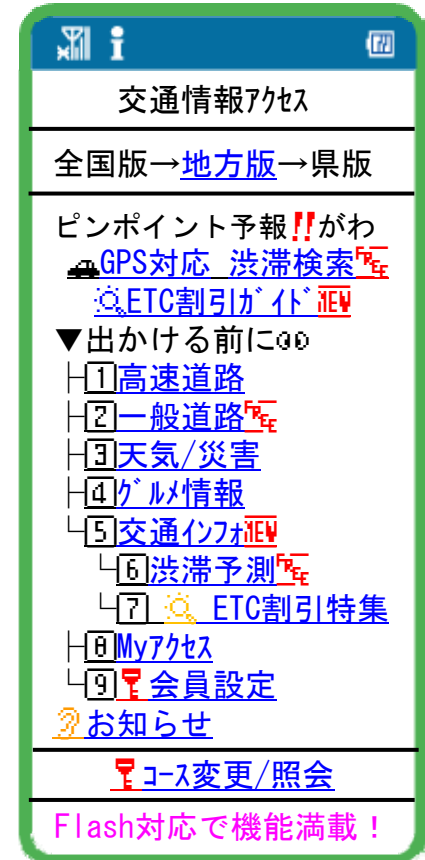


▲ 「映画の時間」

■ サービス概要

- 道路交通情報、鉄道運行状況や気象情報などの情報を提供
- 有料版189円、294円（税込）
- 3キャリア対応
→ iモード・EZweb・Yahoo!ケータイ

- 09年3月に(株)エクスプレス・コンテンツバンクの株式を取得し子会社化
⇒ 交通系情報の総合サービス化を目指す



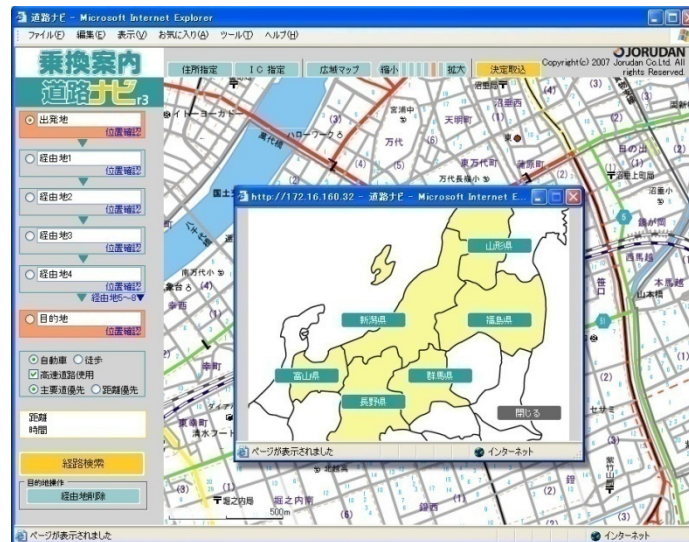
■ ASPサービス本格化

- 「ジョルダンクラウド」を幅広く展開

→ 経路検索以外にも、
運行情報、気象情報、タウン情報、
駅弁情報等を提供

■ 製品・サービスの強化

- 「乗換案内道路ナビ」の強化と、
バスのサポート範囲の拡大により
自治体向け案件の受注増加を目指す



▲ 「乗換案内道路ナビ」

■ ジョルダンブックス

- Web／ケータイと紙媒体との相乗効果
→思想・哲学を主テーマのひとつとする
“ケータイ哲学”



最近発売のタイトル

- 金沢誠 『ペルソナ もうひとりの酒井法子』 (09年12月)
- 西部邁 『14歳からの戦争論』 (09年10月)
- 佐藤洋二郎 『新版 小説の作法』 (09年9月)

▲ 最近発売のタイトル

→以降も、フィクション・思想・哲学・実用など
幅広いジャンルの単行本を順次刊行

■ 読書の時間 (WEB・携帯)

- 小説、雑学、思想・哲学等
- ユーザ参加型コンテンツを積極的に展開

■ アクセスBOOKS

- コミック、ライトノベル、写真集等を提供
- 月額100円、300円、500円、1,000円（税抜）の4コース
- 3キャリア対応
→ iモード・EZweb・Yahoo!ケータイ

- 09年3月に(株)エキスプレス・コンテンツバンクの株式を取得し子会社化
⇒ 有意義な時間を生み出すコンテンツ提供の加速化



▲ 「アクセスBOOKS」

■ Wii ウェア用ゲーム

- 『メビウス・ドライブ』 (09年7月)
→ 通信対戦対応レースゲーム

■ Wii 専用ソフト

- 『女番社長レナWii』 (09年10月)
→ 「猫パンチ体操コンテスト」等の発売イベントを展開



▲ 「メビウス・ドライブ」



▲ 「女番社長レナWii」

経営戦略

基本戦略

■ ジョルダンの将来像

「モバイル環境下でのプラットフォームの提供」

※モバイル = 移動しやすい、可動性の > ケータイ

□ 「モバイルプラットフォーム」を基盤に

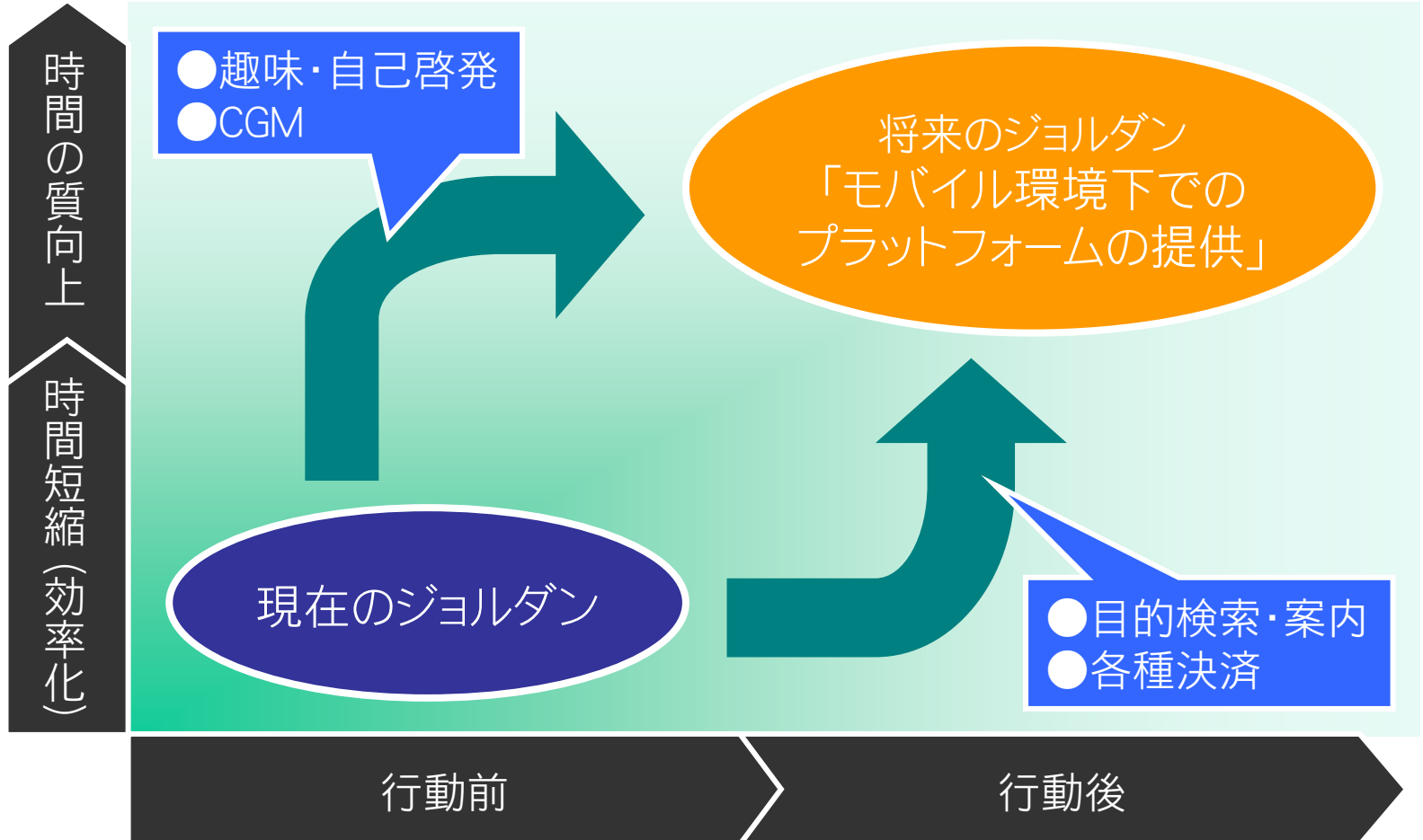
便利な道具としての「ソフトウェア」を更に深化
有意義な時間を生み出す「コンテンツ」の提供も

□ 行動前から行動後へ

→目的検索や案内の提供、各種決済機能との融合

□ 時間の質向上

→個々人の趣味や自己啓発に寄与、CGMの提供



■ 出口領域の強化、獲得

□ 検索機能

→ 移動前、移動中における経路検索（乗換案内）を中心に
移動後の目的検索、店舗等の案内へ

□ ソフトウェア

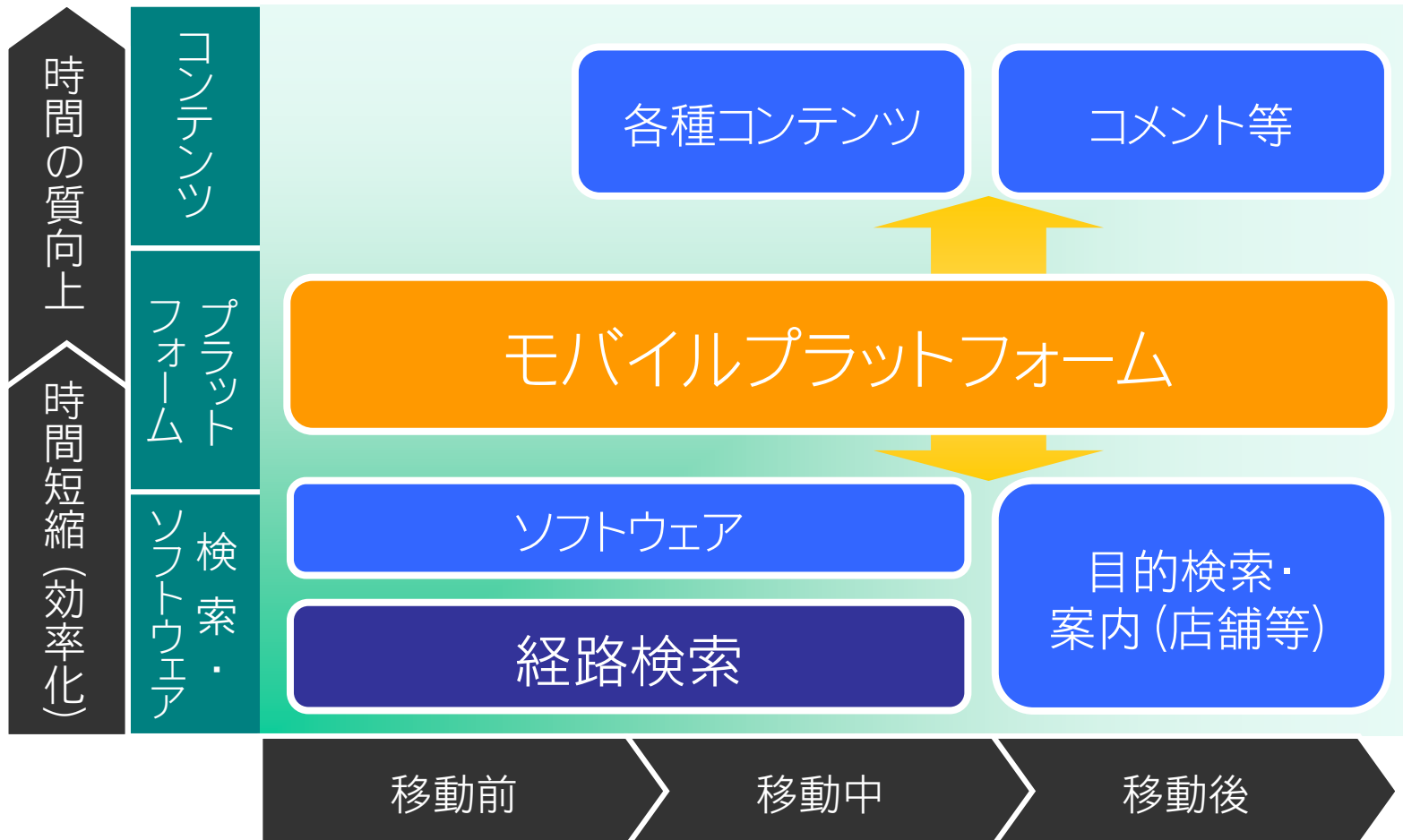
→ 時間短縮（効率化）につながる「便利な道具」を提供

□ コンテンツ

→ 移動中に時間の質向上に寄与する各種コンテンツを提供

→ 目的検索等の移動後の活用に対応するコメント等を
共有する場を提供

⇒ 「モバイルプラットフォーム」を軸として
移動前から移動後までトータルにサポート



■ 乗換案内のビジネスモデル強化と機能拡充による新たな付加価値の提供

□ 既存サービス

→ 法人向けシェア拡大、バス対応等機能強化
広告モデル確立、オンライントラベル確立

□ 今後の成長領域

→ 電子出版

■ 自社開発と他社との連携・M&A

□ 機能強化

□ ユーザ数拡大

□ 新たな業態展開

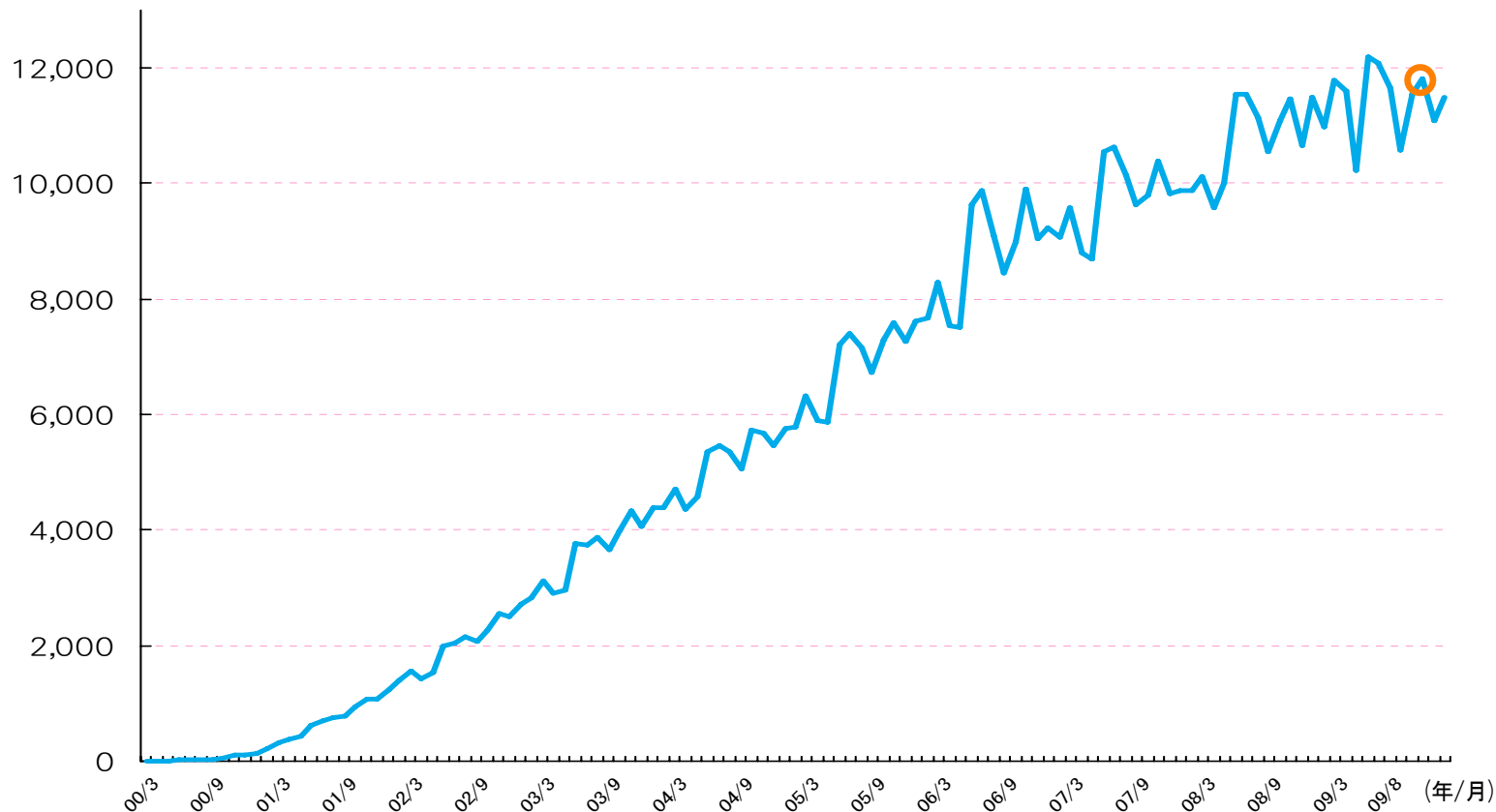
携帯サイトとしては代表的なサイトに

- 携帯4キャリアの公式サイト
- 「乗換案内」の検索数が月間約1億2,000万回
- 携帯電話のインターネット契約数が09年9月末で約9,200万件
- 月間利用者数(月に1回でも使った人)：約700万人

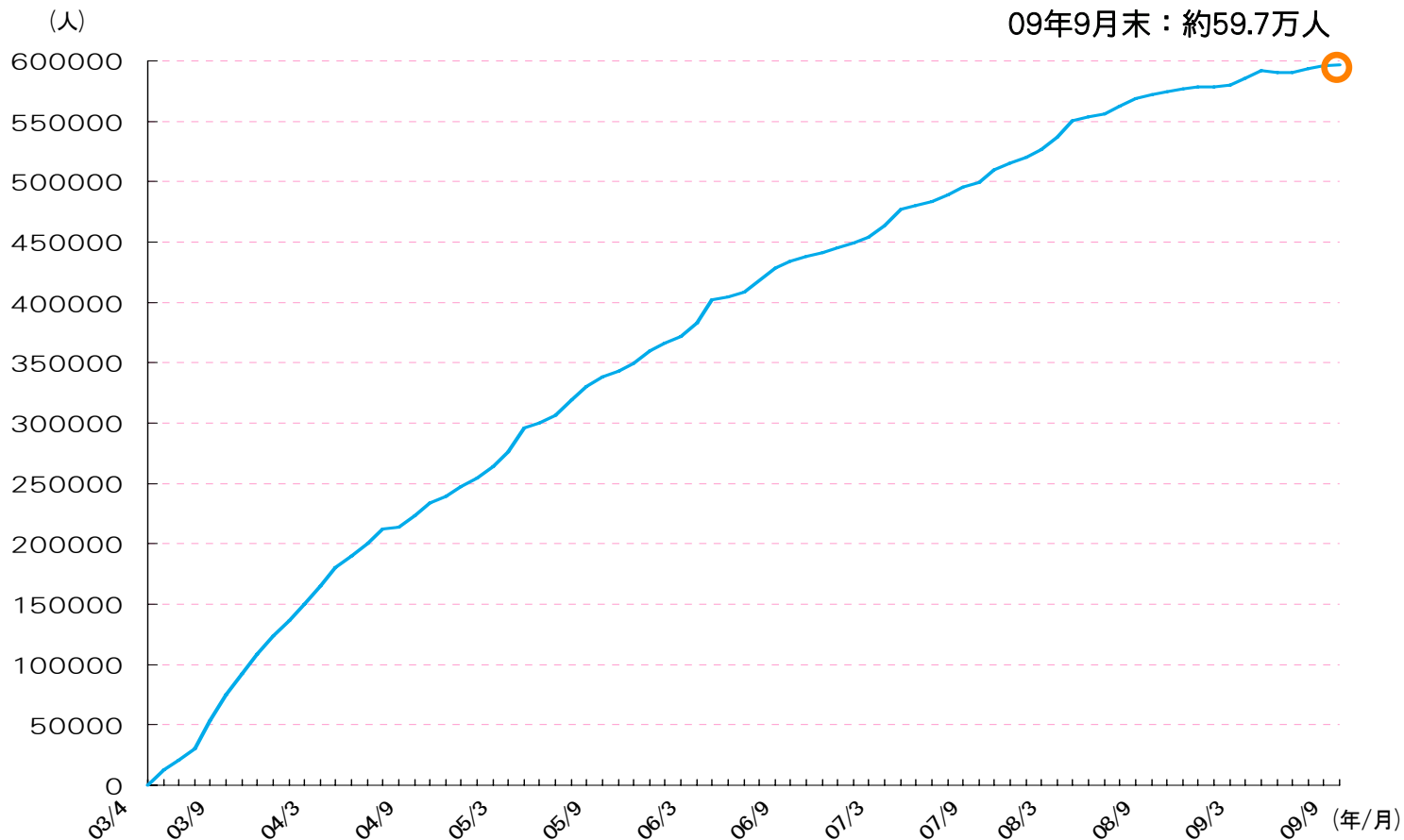
■ 携帯版「乗換案内」の検索回数推移(月間)

(万回)

09年8月末：約1億2,000万回



「乗換案内NEXT」の月末会員数推移



経営方針

ジョルダンの強み

■ 「もの作り」の集団

- 経路検索もサーバーも自社技術
- ダブルワーク（メンテだけではつまらない）

■ 顧客と接する場を有する

- PC、Web、ケータイ、ゲーム
- 直接マーケットへ、がこれからの課題

基本方針

■ 社会の変貌を率先して担っていく

□ 社会が変貌していく中で求められるもの

→人々の価値観やライフスタイルを変えるもの

→コンピュータネットワークを利用

□ 当社グループが世に問いたいもの

→IT技術に基づく

→ライフスタイルを大きく変える「道具」

→思考に大きな影響を与える「情報」や「仕組」

⇒これら2つが合致

具体的方針

■ 「道具」の提供 = 「ソフトウェア」ビジネス

□ 新しいパッケージソフトビジネスの模索

■ 「情報」の提供 = 「コンテンツ」ビジネス

□ 新しい収益へのトライアルも

■ 「仕組」の提供 = 「プラットフォーム」ビジネス

□ まずチャレンジ、徐々にメインビジネスに

□ インターネットにおけるコンテンツ流通

→ 素材提供 → 集約・分類 → 配信 → 決済

09年9月期の状況

■売上高

3,922百万円(前年同期比 20.5%増)

■営業利益

650百万円(前年同期比 4.2%増)

■経常利益

652百万円(前年同期比 4.0%増)

■当期純利益

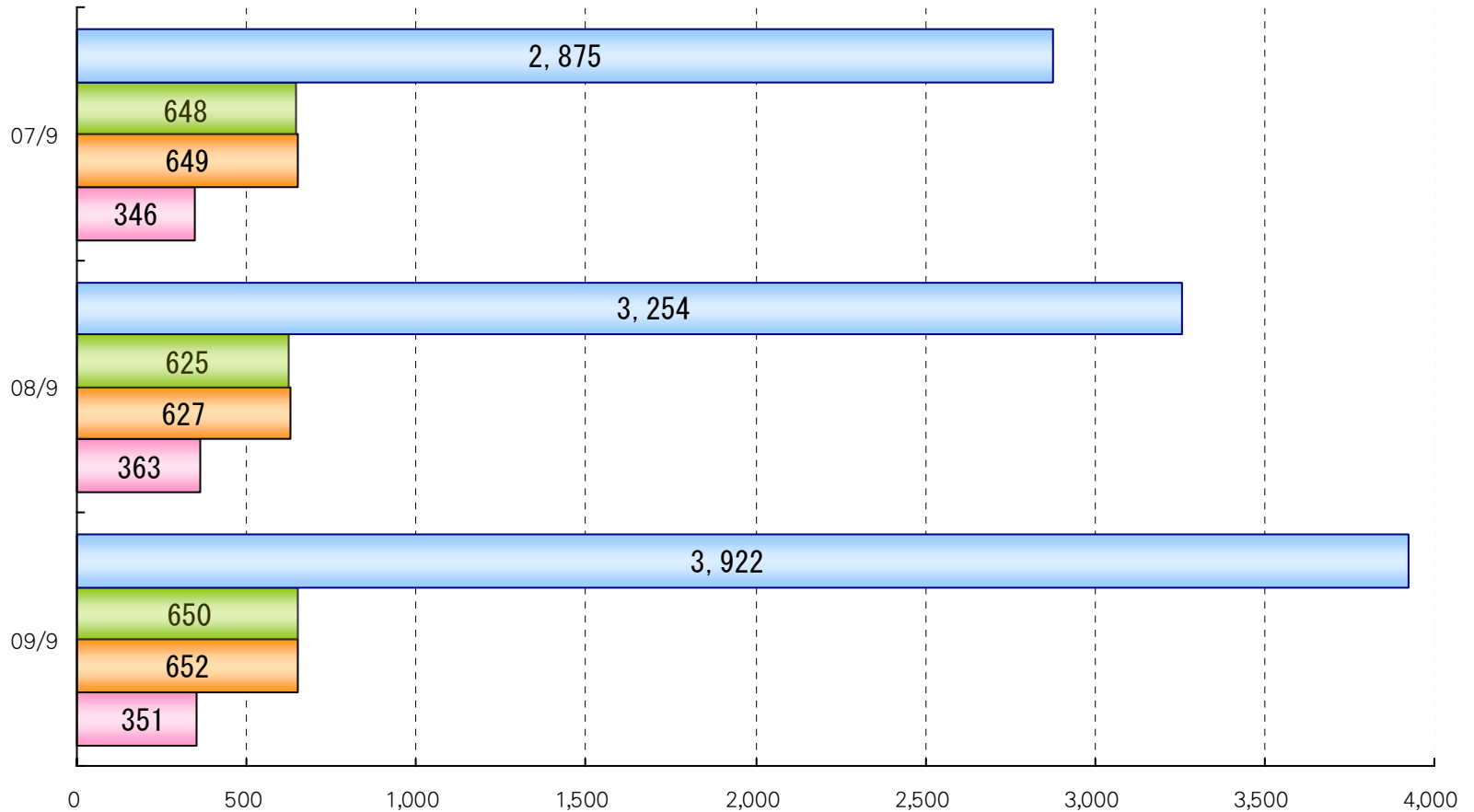
351百万円(前年同期比 3.2%減)

経営成績



売上高 営業利益 経常利益 当期純利益

(単位：百万円)



要約損益計算書

(単位：百万円)

科目	前期		前年同期比		当期	
	金額	構成比	増減	増加率	金額	構成比
売上高	3,254	100.0%	668	20.5%	3,922	100.0%
売上総利益	1,601	49.2%	339	21.2%	1,939	49.5%
販管費	976	30.0%	312	32.0%	1,288	32.8%
営業利益	625	19.2%	26	4.2%	650	16.6%
営業外損益	2	0.1%			1	0.1%
経常利益	627	19.3%	24	4.0%	652	16.6%
特別損益	1	0.0%			5	0.1%
税金等調整前当期純利益	628	19.3%	18	3.0%	646	16.5%
当期純利益	363	11.2%	△11	△3.2%	351	9.0%

■製品・サービス別売上高比較

(単位：百万円)

連結	前期		前年同期比		当期	
	金額	構成比	増減	増加率	金額	構成比
乗換案内事業	2,986	91.8%	570	19.1%	3,556	90.6%
携帯	1,294	39.8%	259	20.0%	1,553	39.6%
広告	148	4.5%	48	32.2%	195	5.0%
個人向け	253	7.8%	△40	△16.0%	213	5.4%
法人向け	344	10.6%	201	58.3%	545	13.9%
旅行	935	28.7%	104	11.2%	1,040	26.5%
他乗換	12	0.4%	△1	△10.0%	11	0.3%
マルチメディア事業	62	1.9%	93	149.9%	155	4.0%
その他	206	6.3%	6	2.7%	212	5.4%

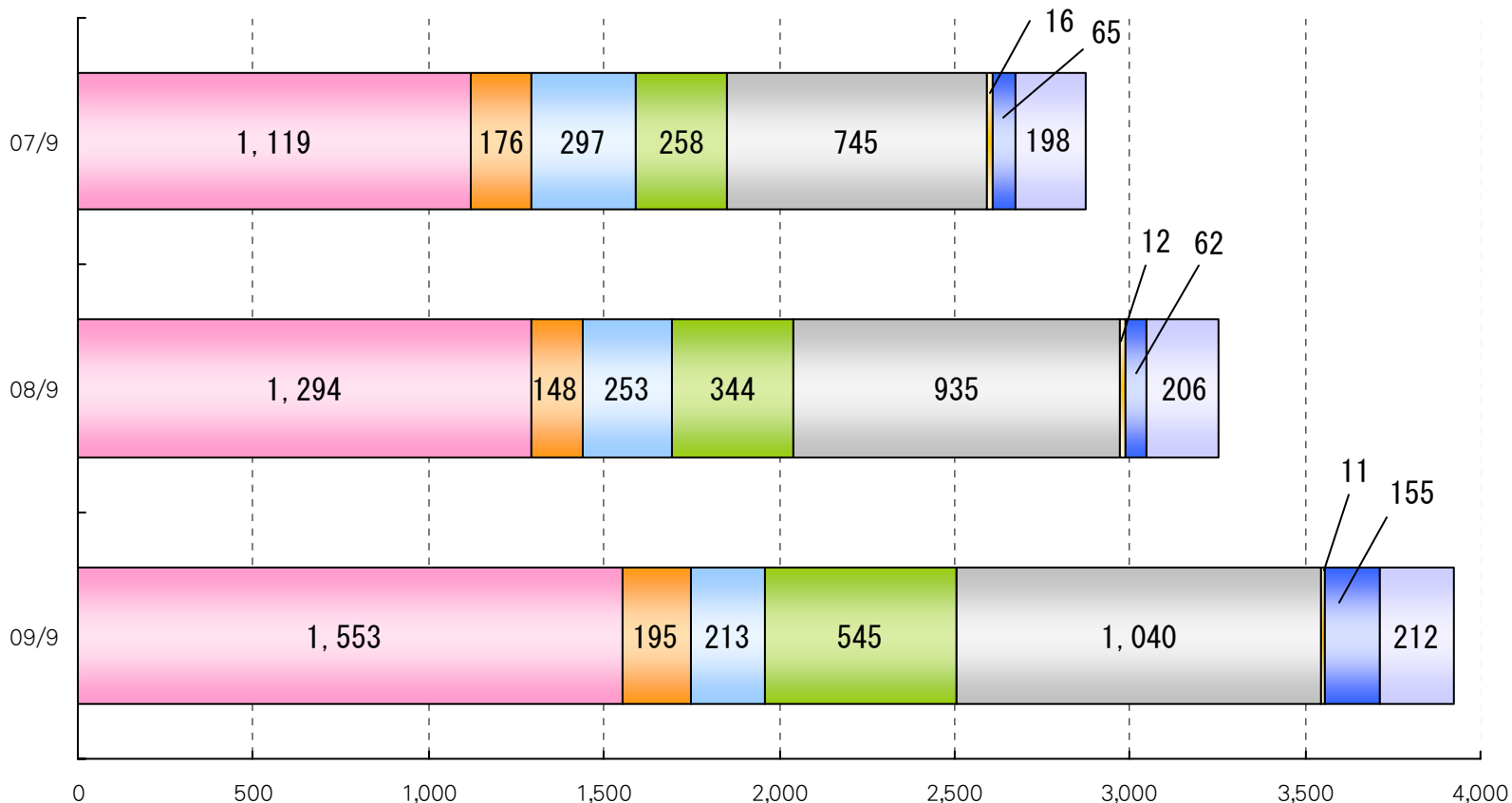
製品・サービス別の状況



乗換案内

■ 携帯
 ■ 広告
 ■ 個人向け
 ■ 法人向け
 ■ 旅行
 ■ 他乗換
 ■ マルチ
 ■ その他

(単位：百万円)

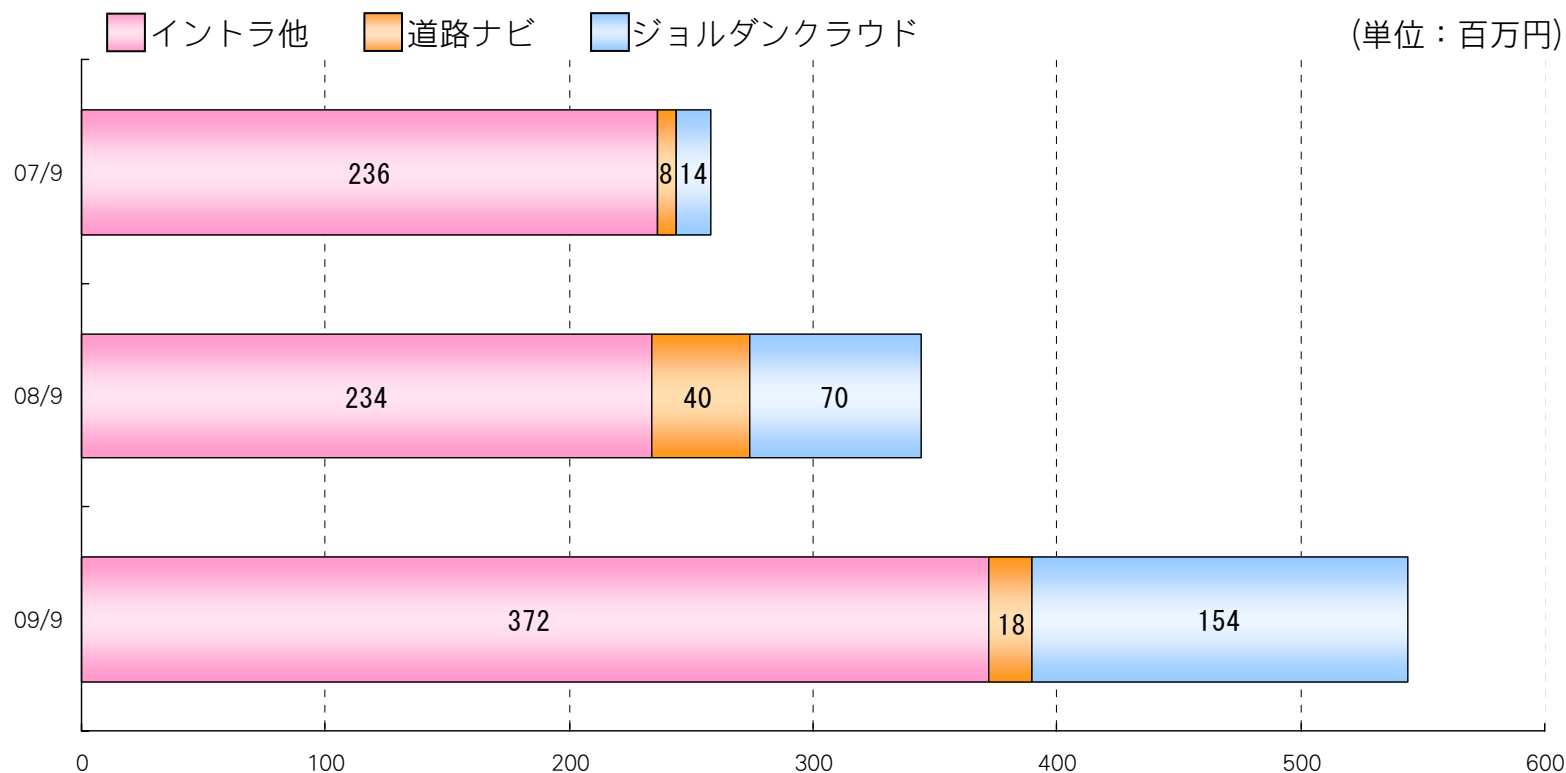


■ 法人向け売上高推移

07/9 : 258百万円

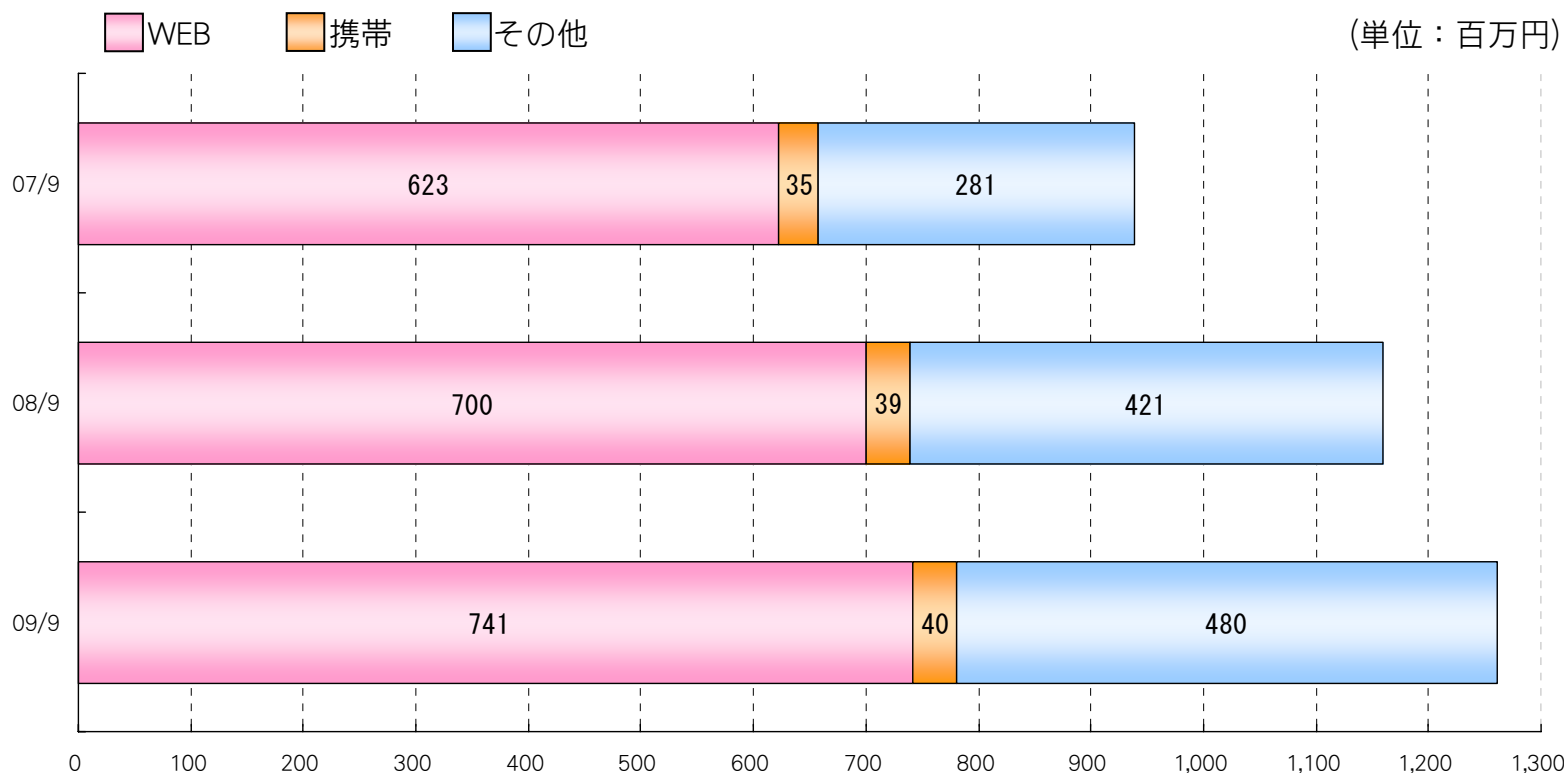
08/9 : 344百万円

09/9 : 545百万円



旅行取扱高推移

07/9 : 939百万円 08/9 : 1,160百万円 09/9 : 1,265百万円



売上高

■ 携帯

- 有料サービス「乗換案内NEXT」の会員数増加
→2009年9月末会員数：約597,000人
- 下期に(株)エキスプレス・コンテンツバンクを連結
→交通情報アクセス

■ 法人

- 「ジョルダンクラウド」の売上増加

■ 旅行

- 法人向けの売上増加
- 全体として順調に推移

利益

■乗換案内事業

- 「乗換案内NEXT」、法人向けの売上増加
- 下期に(株)エキスプレス・コンテンツバンクを連結
→交通情報アクセス
- 情報使用料、広告宣伝費等の増加

10年9月期の見通し

■売上高

4,300百万円(前年同期比 9.6%増)

■営業利益

680百万円(前年同期比 4.5%増)

■経常利益

680百万円(前年同期比 4.3%増)

■当期純利益

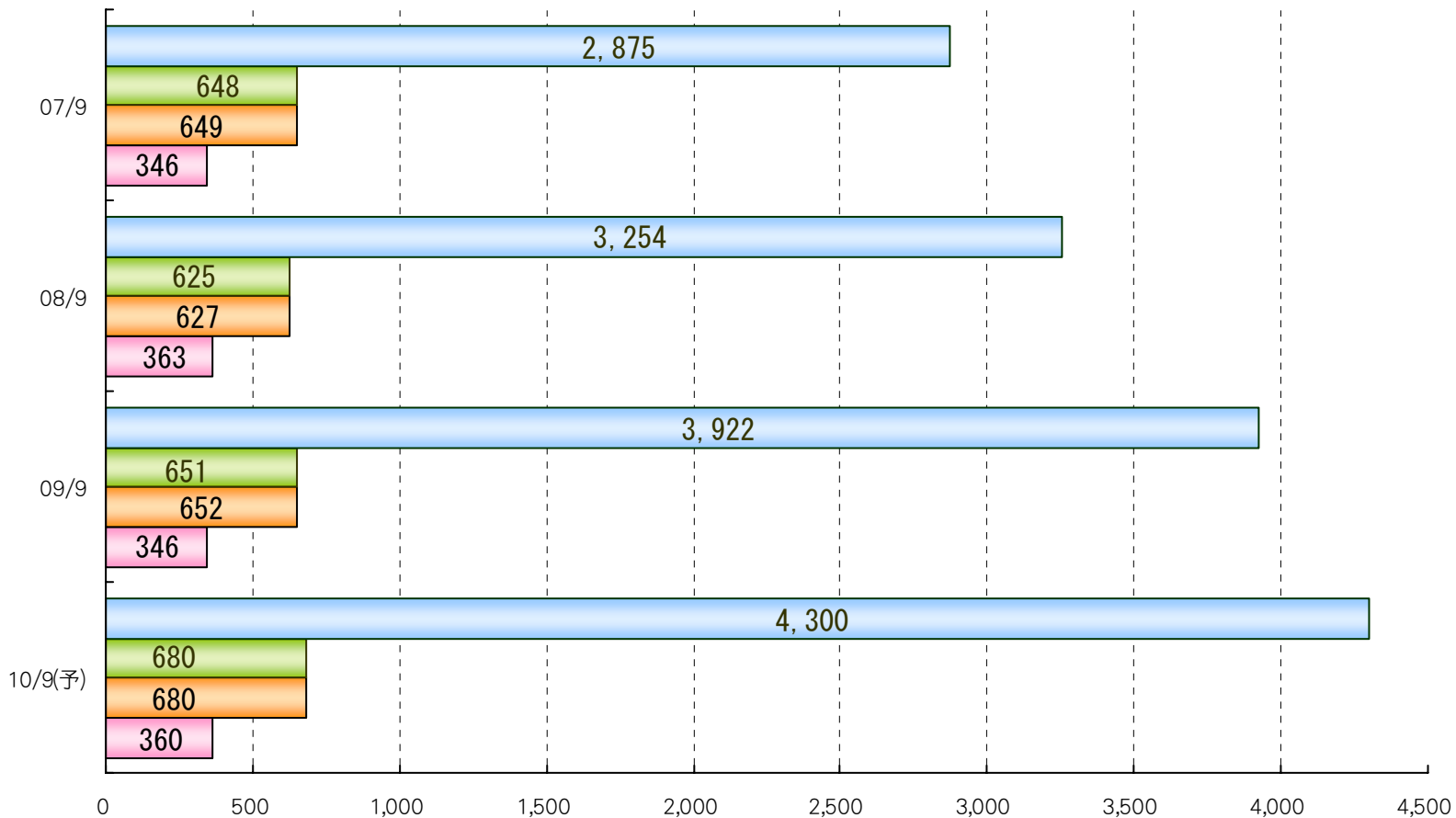
360百万円(前年同期比 2.4%増)

業績見通し



売上高 営業利益 経常利益 当期純利益

(単位：百万円)



■ 製品・サービス別売上高

(単位：百万円)

連結	当期		前年同期比		次期	
	金額	構成比	増減	増加率	金額	構成比
乗換案内事業	3,556	90.6%	279	7.9%	3,835	89.2%
携帯	1,553	39.6%	221	14.2%	1,774	41.3%
広告	195	5.0%	72	36.8%	267	6.2%
個人向け	213	5.4%	2	1.0%	215	5.0%
法人向け	545	13.9%	81	15.0%	626	14.6%
旅行	1,040	26.5%	△107	△10.3%	933	21.7%
他乗換	11	0.3%	9	88.5%	20	0.5%
マルチメディア事業	155	4.0%	112	72.2%	267	6.2%
その他	212	5.4%	△14	△6.5%	198	4.6%

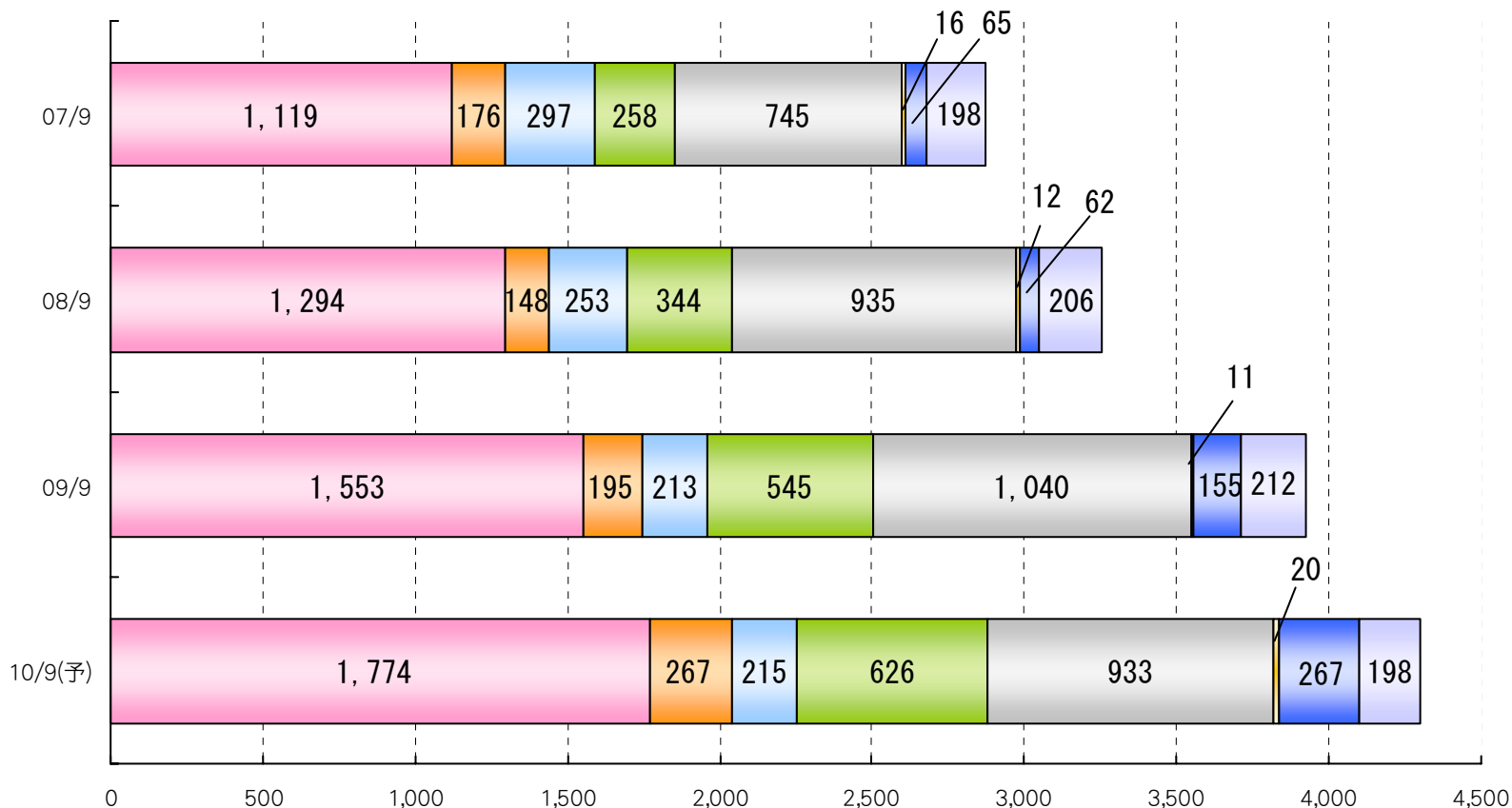
製品・サービス別の見通し



乗換案内

■ 携帯
 ■ 広告
 ■ 個人向け
 ■ 法人向け
 ■ 旅行
 ■ 他乗換
 ■ マルチ
 ■ その他

(単位：百万円)



売上高

■ 携帯

- 2010年9月末の乗換案内NEXT目標会員数： 620,000人
- 通期で(株)エキスプレス・コンテンツバンクを連結
→交通情報アクセス
- 売上見込： 1,774百万円

■ 広告

- 検索結果連動広告等を展開
- 通期で(株)エキスプレス・コンテンツバンクを連結
- 売上見込： 267百万円

■ 個人向け(PC版)

- 売上見込： 215百万円

■法人向け

- 「ジョルダンクラウド」の販売拡大
- 売上見込：626百万円

■旅行

- 宿泊施設の直接契約・クーポン提携先拡大に注力
- 取扱高は減少
- 売上見込：933百万円

■乗換案内その他

- 売上見込：20百万円

■ マルチメディア事業

通期で(株)エクスプレス・コンテンツバンクを連結

売上見込：267百万円

■ その他

売上見込：198百万円

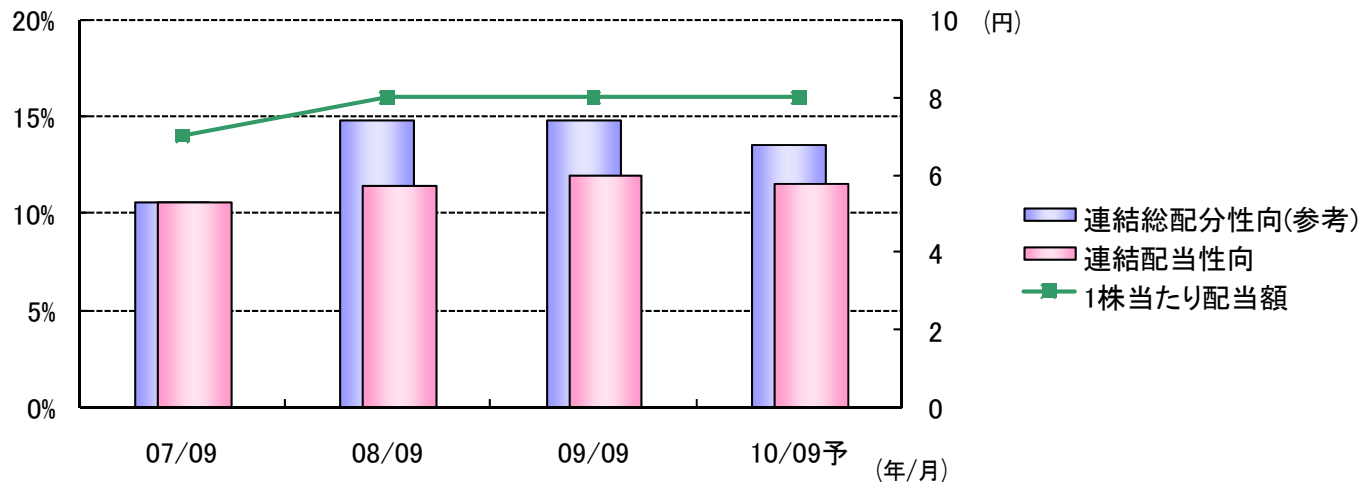
株主還元策

■ 自己株式の買付

- 資本効率の向上を図るとともに、企業環境の変化に対応した機動的な資本政策の遂行を可能とするため実施
- 株価水準、市場環境、自己株式の取得状況等を総合的に勘案し、状況に応じて買付を実施する予定

■ 配当政策

- 必要な内部留保を確保しつつ、経営成績に応じて実施
→ 連結配当性向10%を目標に
- 10年9月期の1株当たり配当額は引き続き8円の予定



< 1株当たり配当額・連結配当性向・連結総配分性向 >

本日は誠にありがとうございました。
株主の皆様におかれましては、今後とも一層のご支援、
ご鞭撻を賜りますようお願い申し上げます。

Web上のIR情報は、以下のURLをご参照ください。
<http://www.jorudan.co.jp/ir/>

(ご参考) 当社の概要

- 社名 ジョルダン株式会社(Jorudan Co.,Ltd.)
- 設立 1979年12月 (株)ジョルダン情報サービスとして設立
- 社名の由来 ジョルダン=19世紀のフランスの数学者
(トポロジーの基礎概念を深化させる)
- 資本金 2億7,737万5,000円(2009年9月末)
- 発行済株式数 5,255,000株(2009年9月末)
- 従業員数 連結146名 単体116名(2009年9月末)
- 決算期 9月30日
- 本店所在地 東京都新宿区新宿二丁目1番9号
- 代表者 代表取締役社長 佐藤俊和
- 関係会社 連結子会社 コンパスティービー(株)
ゼストプロ(株)
(有)プロセス
(株)エクスプレス・コンテンツバンク

乗換案内事業

■ 事業の概略

「乗換案内エンジン」(経路・運賃・時刻表等の検索を行うプログラムの基礎部分)を開発し、これを各プラットフォーム向けに提供

■ インターネット

□ 携帯版

iモード・EZweb・Yahoo!ケータイ・ウィルコム公式サイト
→ 「乗換案内」(無料版)・「乗換案内NEXT」(有料版)
→ 「交通情報アクセス」(無料版・有料版)

□ WEB版

当社ホームページでの提供
→ 「乗換案内」(無料版)・「乗換案内PREMIUM」(有料版)

□ 広告

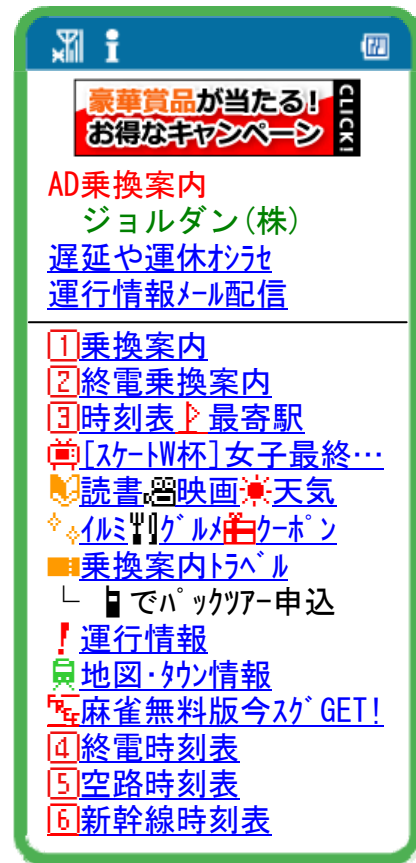
無料版「乗換案内」等の広告スペースを販売

□ iPhone・iPod touch・Android端末

「乗換案内」(無料版)

■ サービス概要

- 1999年12月正式スタート
- 情報料無料
- 3キャリア対応
→iモード・EZweb・Yahoo!ケータイ



▲ 「AD乗換案内」

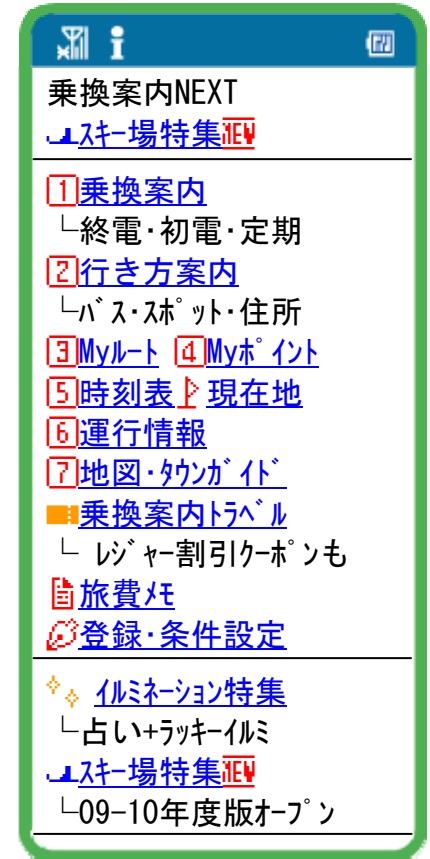
■ サービス概要

□ 2003年5月正式スタート

□ 月額210円(税込)

□ 4キャリア対応

→iモード・EZweb・Yahoo!ケータイ・ウィルコム



▲ 「乗換案内NEXT」

WEB版「乗換案内」



■ ホームページ(www.jorudan.co.jp)にて提供

The screenshot shows the Jorudan website homepage. At the top, there's a navigation bar with the Jorudan logo and links for 'HOME・乗換案内', '駅情報', and 'ジョルダンライブ'. Below this is a search section with a '乗換案内 通常検索' button and a 'マップ' button. The search interface includes fields for '出発' (departure) and '到着' (arrival) stations, a 'サジェスト ON' checkbox, and a date/time selector set to December 14, 2009, at 10:05. There are also dropdown menus for '履歴' (history) and a '検索条件設定' (search condition setting) link. Below the search section is a '駅総合情報' (Station General Information) section with a search box for '駅名' (station name) and a '検索する' (search) button. The page also features a 'ニュース & トピックス' (News & Topics) section with several news items dated from 2009/12/10 to 2009/11/20. There are several promotional banners, including one for '猫パンチ体操コンテスト' (Cat Punch Aerobics Contest) with a deadline of December 21st, and another for '乗換案内 PREMIUM' (Transfer Guide PREMIUM) which is a paid service. There are also banners for '読書の時間' (Reading Time) and '小説/人生相談/心理テスト全部無料' (Novels/Life Advice/Psychology Tests All Free).

▲ 当社ホームページ

■ 個人向け(PC版)

- パソコンにインストールして使用(Windows、Mac等)

■ 法人向け

- 企業内イントラネット経由での使用
- 業務システム等への組み込み
 - 旅費精算の機能を提供
- ASPサービス
- 交通情報等提供サービス

■ 旅行

- 「乗換案内」の利用者等に旅行商品を提供
 - 「乗換案内トラベル」(WEB・携帯)

マルチメディア事業

■ 携帯電話向けコンテンツ

ゲーム

電子出版

ニュース

■ 家庭用ゲーム

■ 出版

その他

■ 受託ソフトウェア開発

■ 情報機器のレンタル・リース

乗換案内競合サービス

■ 携帯

□ 駅探(駅探)

→ 検索条件の設定・検索結果ソート等、機能が充実

□ EZナビウォーク(KDDI：ナビタイムジャパン)

NAVITIME(ナビタイムジャパン)

→ 徒歩等を含めたルート検索・地図がメイン

□ Yahoo!路線情報(ヤフー：ヴァル研究所)

→ Yahoo!モバイル(非公式サイト)の1メニュー
ソフトバンクモバイル版はYahoo!ケータイにも

□ 地図アプリ(NTTドコモ：駅探)

→ GPS機能を利用したルート検索サービス

■ WEB

- Yahoo!路線情報(ヤフー：ヴァル研究所)

→Yahoo!JAPANの1メニュー

- 駅探(駅探)

→徒歩を含めたルート検索、無料で利用可能

- NAVITIME(ナビタイムジャパン)

→検索条件の設定等の機能が充実

■ 個人向け(PC版)・法人向け

- 駅すぱあと(ヴァル研究所)

→路線バスへの対応が充実