

経営近況報告会

2019年12月20日

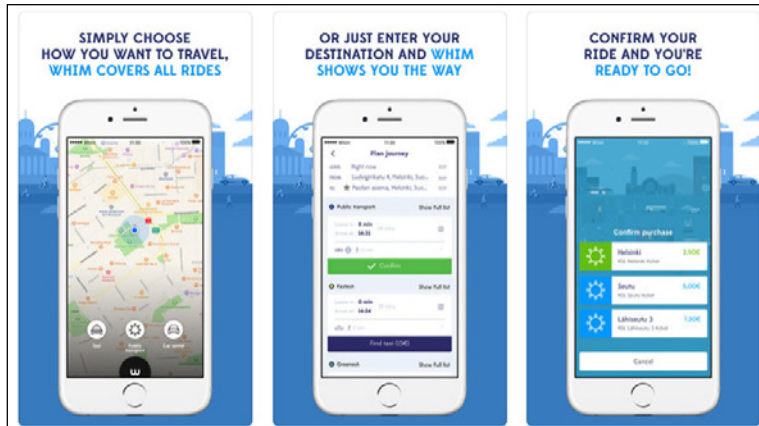
 **ジョルダン株式会社**

© 2019 Jorudan Co.,Ltd.

MaaSの1年

MaaS Global社「Whim」

マルチモーダルで、予約から決済まで一気にできるMaaSアプリ



出典:<https://itunes.apple.com/jp/app/whim-travel-smarter/id1110962965?mt=8>

2012年頃からヘルシンキで実験開始 (Kutsuplus)
2016/2 MaaS Finland
2016/6 MaaS Global 「Whim」 サービス開始

Whim to Go

月額 0ユーロ
電車・バス… 都度支払い
タクシー… 都度支払い
レンタカー… 都度支払い
レンタサイクル… 利用不可

Whim Urban

月額 49ユーロ
電車・バス… 乗り放題
タクシー… 5キロ圏は10ユーロ
レンタカー… 1日あたり49ユーロ
レンタサイクル… 30分乗り放題

Whim Unlimited

月額 499ユーロ
電車・バス… 乗り放題
タクシー… 5キロ圏内は乗り放題
レンタカー… 乗り放題
レンタサイクル… 乗り放題

MaaSの1年

2018/5 MaaS Global社のことを知る

時刻表を搭載したときから、
乗換案内から、新幹線に乗れるのが夢

JRサイバーステーションと繋ぐ
他交通事業者にもお願いに

The screenshot shows the '空席案内' (Vacancy) page on the JR Cyber Station website. The page has a header with the 'JR CYBER STATION' logo and navigation tabs for '空席案内', '新幹線運転情報', and '新幹線個別状況'. The main content area contains a search form with the following fields and options:

- 車庫月日: 12月17日
- 乗車時刻: 12時50分
- お乗りになる列車: 選択してください (dropdown menu)
- 乗車駅・降車駅: 漢字・カタカナ・ひらがなで入力してください (input fields)

Below the form, there is a '検索' (Search) button and a '乗降駅逆転' button. A red notice states: 'ご利用時間は、8時30分から22時30分です。' (Usage time is from 8:30 to 22:30). There are also three blue links for additional information: '※ 空席案内に関するよくある質問についてはこちら', '※ サービスのご利用に関するよくある質問についてはこちら', and '※ javasor iptが無効な場合はこちらの画面をご利用ください。' (If javasor ipt is disabled, please use this screen).

At the bottom of the page, there is a footer with 'HOMEへ戻る', 'Copyright (C) 1997 PALMWAY INFORMATION SYSTEMS Co., LTD. All rights reserved.', and 'ページTOPへ▲'.

出典：<http://www.jr.cyberstation.ne.jp/vacancy/Vacancy.html>

MaaSの1年

MaaSは戦略的に

地図の組込み/Masabiとの契約/PR会社と組む
J MaaS（インフラ）とMaaS Operatorに



MaaSの1年

MaaSとは？

プランニングから、予約、決済、移動中のガイドまで
定額制と組み合わせ、移動を飛躍的に楽に



公共交通先進国の日本が、蟻の大群(Uber)に負け始めている

MaaSの1年

MaaSの展開

企画切符から（地域、沿線）スタート
マルチモーダルで

<豊田市 モバイルチケット>

街と地方は別



MaaSの1年

その背景は

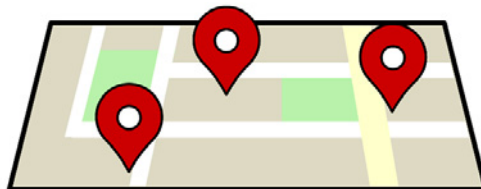
- ・ モバイル



- ・ インターネット



- ・ GPS



MaaSの1年

これからの時代

これからは！
GPSの精度UP、5G
自動運転
ドローン
シェアリング



ここ数年は！
EVがキー！
→充電スタンドはどこに
街が変わる



MaaSの1年

ジョルダンの1年間

乗換案内は、役に立つからやってこられた
MaaSでリード

この1年間のジョルダン
Masabiを軸に

- ・ 豊田市
- ・ JR西日本 (setowa)

等の実証

<setowa>

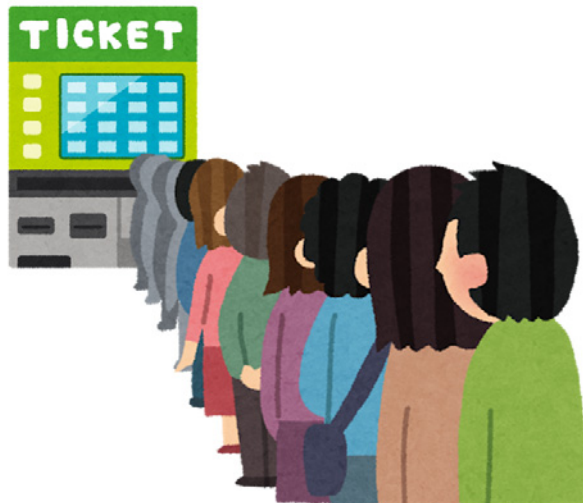


出典:<https://apps.apple.com/jp/app/id1480580760>

モバイルチケットの未来を作る

現在→5年後

現在



年末年始の帰省ラッシュ時・20分待ち

5年後



この光景はもう無い

モバイルチケットの未来を作る 「もう並ばない」未来へ



経路検索



ピッと購入



ピッと乗車

モバイルチケットの未来を作る

5年後でなく、来年

来年には東京で国際的なスポーツイベントが開催
これで大丈夫かニッポン



モバイルチケットの未来を作る ロンドン・Masabi社

世界4大陸で10年以上のモバイルチケットの実績



**Southern Nevada RTC
Las Vegas**

The RTCSNV is the transit authority and the transportation-planning agency for Southern Nevada.

160,000 passes purchased in year one saving \$16,000 in ticket printing costs.

Launched: November 2016

Mode: Bus

Annual Ridership: ~6.5 million

inspect
hub
retail

masabi.com

ラスベガスのバス (CES)
現金決済からスマホにも対応



**MTA
New York**

New York's Metropolitan Transportation Authority (MTA) is the largest agency in the USA. Metro-North and the Long Island Railroads are both the largest and second largest commuter railroads in the United States.

8% adoption after only 3 months.

Launched: July-August 2016

Mode: Rail & Metro

Annual Ridership: ~1.757 Billion

inspect
hub
retail

masabi.com

ニューヨークの鉄道
改札にリーダーを取り付け

モバイルチケットの未来を作る 外国人が母国語でチケットが買える！

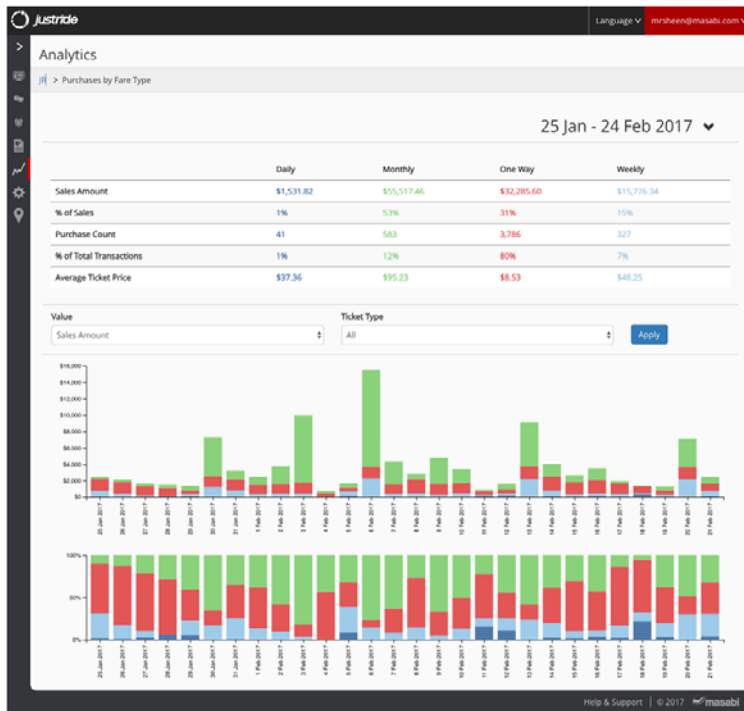
乗換案内データは**多言語対応**

- ・ 英語
- ・ 中国語（繁体）
- ・ 中国語（簡体）
- ・ 韓国語
- ・ インドネシア語
- ・ ベトナム語
- ・ タイ語
- ・ フランス語
- ・ ロシア語
- ・ ドイツ語
- ・ スペイン語
- ・ ポルトガル語
- ・ アラビア語



Icon made by [Freepik](https://www.freepik.com) from www.flaticon.com

モバイルチケットの未来を作る モバイルになれば、膨大なデータも取れる



モバイルチケットの未来を作る

モバイルチケットと「Suica」

モバイルチケットを「Suica」と併用すれば最高に便利になる

通勤 = Suica, 遠出・観光客 = モバイル化



Icon made by [Freepik](https://www.flaticon.com) from www.flaticon.com

モバイルチケットの未来を作る そして日本は、MaaS先進国に一気に躍り出る

ハード面

- ・充実したインフラ
- ・定時運行



ソフト面

・ Suica

- ・ モバイルチケット
- ・ 多言語対応
- ・ 検索と一本化



豊田市との取り組み

「観光型MaaS」のモバイルチケット販売

愛知県豊田市でラグビーの国際大会に合わせて、
国内の自治体初「観光型MaaS」のモバイルチケットを販売

アプリから企画きっぷを購入することで、
国内外の来場者がそのままスマートフォン1つで
バス・飲食店・観光施設の利用が可能に



2019.6.28 豊田市役所での業務提携協定締結式

2019年8月28日～10月27日の期間で実施

Masabi社のモバイルチケットングサービス「Justride」採用

「とよた1DAYパス」：豊田市内バス一日乗車券（※優待券付）

「ENJOYとよたパス」：とよた1DAYパス+飲食店・観光施設セット

「乗換案内」（日本語） / 「JapanTransitPlanner」（多言語）で販売

豊田市との取り組み

豊田市観光MaaS（バス＋施設＋飲食）

<乗換案内>

豊田市を
バスを使って

ENJOY
とよた
バス

とよた1DAYバス
大人¥1,000 / 小人¥500

利用期間：2019年9月1日～10月27日の土日・祝日のみ使用できます。

- バス1日フリーパス
- 優待特典クーポン

豊田市をぐるっと楽しむ、バスの1日乗車券と、標示するとお得な優待特典が受けられるクーポンがひとつになった、便利なデジタルバスです。

詳しくみる

<Japan Transit Planner>

ENJOY
TOYOTA
PASS

ENJOY TOYOTA PASS
Adult ¥2,500 / Child ¥2,000

Usage Period: Saturdays, Sundays and Holidays only in Sep-Oct 2019

- 1Day Bus Pass
- Meals or Facilities
- Coupons
- Special Present

Digital package offer including TOYOTA 1DAY PASS

豊田市との取り組み
モバイルチケット

Jorudan Mobile Ticket



豊田市との取り組み

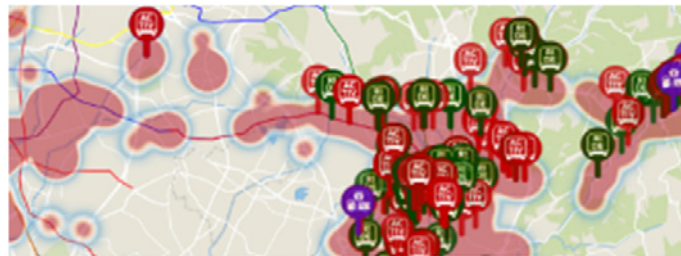
モバイルチケット運用後の知見

デジタル化によるマーケティングデータ取得

「誰が」「いつ」「どこで」「どんな」サービスを利用したかをフィードバックすることが可能

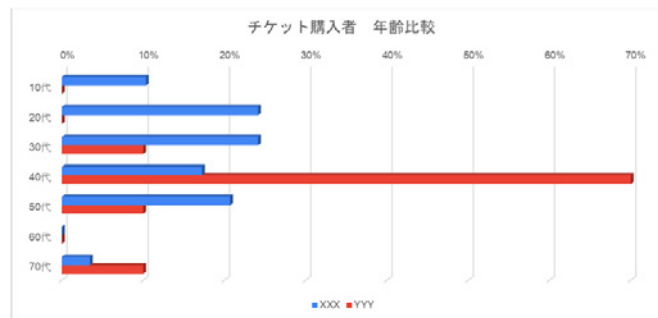
●利用者データ

年齢、性別などの割合、利用されたチケット内容がわかります。



●利用チケットデータ

チケットの利用時刻及び座標を取得し、利用者の動きをマッピングし、ご利用の状況を可視化することができます。








豊田市との取り組み

今後の展開：Ha-mo Ride×豊田市×ジオルダン乗換案内

豊田MaaSアプリとHa-mo(トヨタ自動車小型モビリティ)連携を
小原地区で実施(11/16~11/30)

「乗換案内アプリ」に搭載されたモバイルチケット(デジタル)機能を活用

超小型電気自動車を時間単位でシェアリング。
期間限定、スマホで使えるレンタルチケット!

| | 種類 | 価格(税込) | 車両 | 利用期間 |
|---------------------------------------------------------------------------------------------------------|------------------------------------------------------------------------------------------|-------------|------------------------------------------------------------------------------------------------------|------------------------------------------------------------------------------------------------------------------|
|  OBARA Ha:mo 乗車券 |  アプリ | 30分 ¥1,000 |  P-COM (1人乗り) | 2019年 11月16日~11月30日 |
| | | 60分 ¥2,000 | | |
| | | 90分 ¥2,500 |  T-COM (2人乗り) |  ご利用には、お電話による 乗車予約が必要です。 |
| | | 120分 ¥3,000 | | |
| | | 30分 ¥1,500 | | |
| | | 60分 ¥2,500 | | |
| | | 90分 ¥3,000 | | |
| | | 120分 ¥3,500 | | |



setowa

「setowa」の取り組み

瀬戸内エリアへの誘客を目的とした観光型MaaS実証実験

出発地から目的利までの新幹線をはじめとする鉄道に加え、現地での船舶、バス、タクシー、レンタカー、レンタサイクル、カーシェアリングなどの交通機関および地域の観光素材を、スマートフォンなどでシームレスに検索・予約・決済することができる統合型サービス「観光型MaaS (Mobility as a Service)」の実証実験向けに「setowa」アプリを開発。2019年10月からサービス開始しており、2020年3月まで公開予定。

実施主体： 西日本旅客鉄道株式会社

参画団体： ジョルダン株式会社、JapanTaxi株式会社、株式会社電脳交通、タイムズ24株式会社、JR西日本レンタカー&リース株式会社、一般社団法人しまなみジャパン、株式会社ぐるなび、株式会社ジェイアール西日本フードサービスネット、株式会社日本旅行、瀬戸内海汽船株式会社 など
協力： 広島県、一般社団法人せとうち観光推進機構

詳細ページ（西日本旅客鉄道株式会社）：<https://www.jr-odekake.net/navi/setowa/>

setowa

「setowa」の機能（1）

旅程作成機能を中心とした観光型MaaSアプリ



スケジュール機能

観光地や飲食店の情報から旅程を作成。経路は自動的に案内され、移動手段の変更や寄り道の設定も簡単に。

スマホで予約・決済

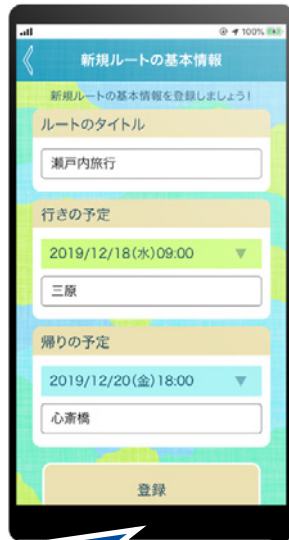
JR路線は「e5489」サイトと連携。二次アクセスの一部も予約・決済が可能。

デジタルフリーパス

JR、バス、船舶、ロープウェイなどの移動手段と観光施設がセットになった電子チケットの購入・利用が可能。

「setowa」の機能（2）

おおまかな「行きたい場所」「行きたい時間帯」を選ぶと旅程が自動作成される



行き・帰りの
予定を入れて



行きたい場所を
ジャンルから探して



行きたい時間帯を
選んで追加すれば



経路も含んだ
旅程のできあがり

setowa

「setowa」の機能（3）

移動手段の変更やスキマ時間の立ち寄りスポット追加で旅程をカスタマイズ



長時間の徒歩は
しんどい…



「交通手段の変更」で
楽な移動を選択



作った旅程にまだ
時間の余裕がある…



スキマ時間に行ける
スポットを Recommend

setowa

「setowa」の機能（3）

瀬戸内エリアの様々な交通手段・観光資源と「デジタルフリーパス」が連携

デジタルフリーパスは、「setowa」のスケジュール画面からすぐに購入・利用可能



諸島を結ぶ航路、観光エリアを結ぶバス、尾道のロープウェイなど、観光に必須の様々な「足」が、「setowa」のデジタルフリーパスで利用可能。



美術館や資料館も対象。ファン垂涎の「聖地」も多い瀬戸内を、深い歴史と共に味わえる。



setowa

「setowa」アプリのお試し

瀬戸内エリアへのご旅行の際はぜひお試しください

App store



Google play



無料

ご清聴ありがとうございました。

本報告会及び本資料における業界の動向や分析、及び今後の見通し、戦略等は、現在入手可能な情報から弊社の経営者が判断したものでありますが、様々な要素により将来の事業を取り巻く環境が大きく変動することもあり得ます。

従いまして、将来の戦略及び業績等につきまして本報告会及び本資料の内容と大きく異なる可能性がございますことをご了承ください。

本日は誠にありがとうございました。

皆様におかれましては、今後とも一層のご支援、ご鞭撻を賜りますようお願い申し上げます。

Web上のIR情報は、以下のURLをご参照ください。

<https://www.jorudan.co.jp/ir/>