

経営近況報告会

2023年12月21日



© 2023 Jorudan Co.,Ltd.

今後の展開

ジョルダンの今後の展開

乗換案内をさらに良くし続ける

鉄道、航空機、バス、フェリー

地図を搭載、出口情報、バス停の位置

「駅 to 駅」から「スポット to スポット」へ



今後の展開

ジョルダンの今後の展開

モバイルチケットからMaaSへ

スマホで、プランニング、決済、乗車

アプリでモバイルチケットの購入、乗車

基盤を鉄道事業者にも提供

乗換案内から予約へ



今後の展開

ジョルダンの今後の展開

ハードウェアも企画、販売

Edgeソリューション

バスロケ

顔認証

Jorudan Style



今後の展開

ジョルダンの今後の展開

MaaSからスマートシティへ

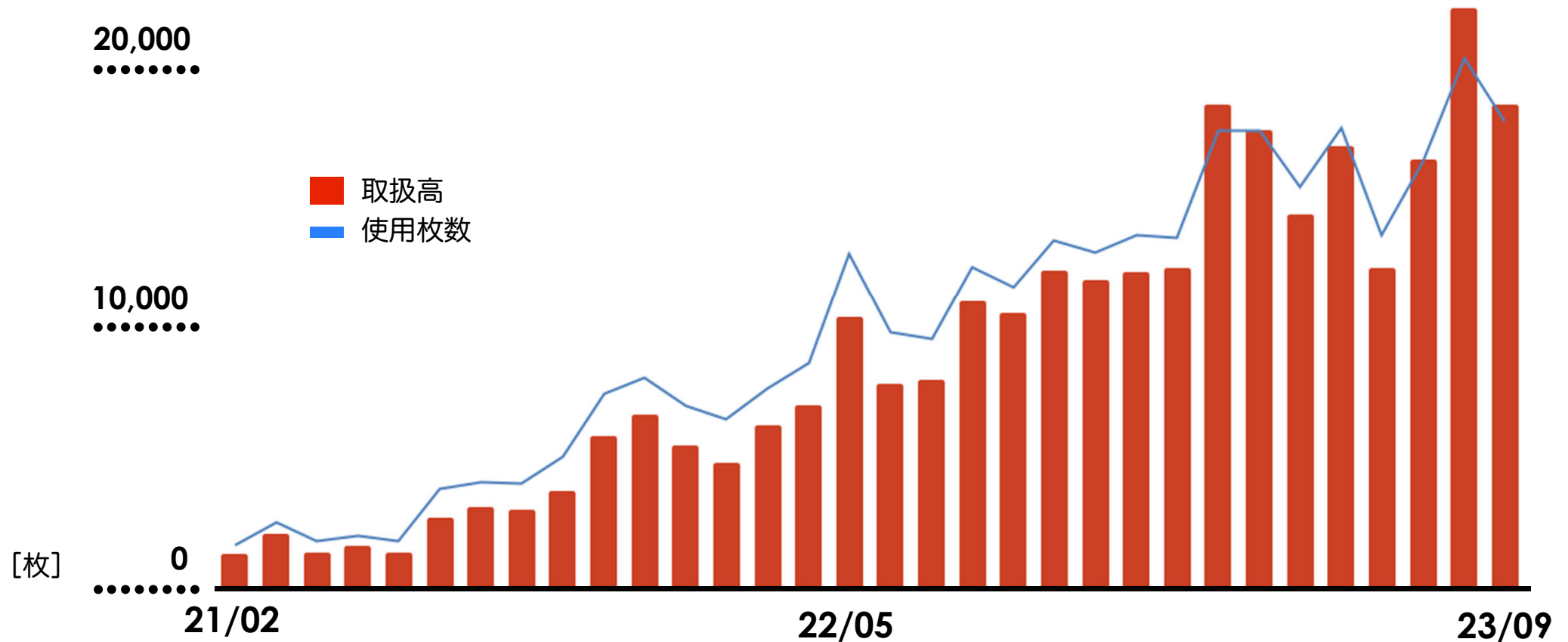
東京都「西新宿先端サービス実装・産官学コンソーシアム」に参加
イベントと移動を組み合わせたスマートシティモードは、地方へも拡大
ジョルダングループのサービスをJ MaaSから販売
※2020年初からのコロナはようやく終息
ジョルダンは新しい展開に



モバイルチケット

チケットの種類と販売枚数が増加

大阪モノレール（大阪府）、富士急バス（山梨県）、伊予鉄グループ等が快調
75事業者、273券種（2023年9月時点）



Jorudan Style Introduction

まちづくりDXは Jorudan Style で実現する

- ・ 移動方法および決済までをワンストップで
- ・ ポイント、決済、キャッシュレスサービス
- ・ IoT に対応したモバイル通信閉域網
- ・ あらゆるプラットフォームに対応
- ・ 混雑状況やバス接近情報を配信
- ・ 人の移動をスムーズに
- ・ 利用者の行動分析



Jorudan Style

History up to now

1. クラウドの企画・実装

- 2005.1 企画スタート
- 2006.2 サービス開始
- 2010.4 配信サービス開始

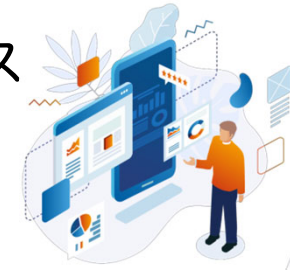
乗換案内を ASP 化し本格サービス
CMS の提供および配信をクラウド
サービスとして拡張



2. 各種コンテンツとの連携とハードウェア機器の取組

- 2011.11 CommuCs をリリース
- 2013.11 IoT 機器に対応

地域に特化したコンテンツサービス
閉域ネットワーク、STB、
タッチパネルの提供を開始



3. 地域まちづくりへ特化したクラウドサービスを充実

- 2015.1 Jorudan Style リリース
- 2018.2 Jorudan Style2.0
- 2020.4 Jorudan Style3.1
- 2023.4 Jorudan Style4.0

地域まちづくりクラウドの提供を開始
バスロケサービス
決済および認証機能提供開始
マイナンバー対応



Jorudan Style Service & Application

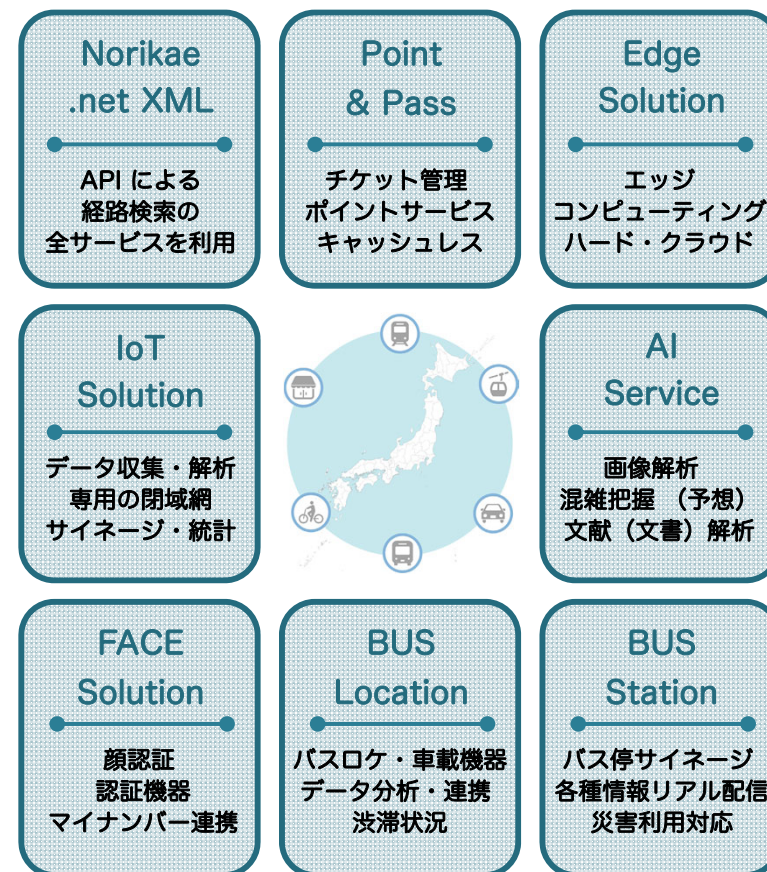
データファーストなクラウド

-  大量アクセス
増設拡張にも対応
-  ワンソース
マルチデバイス
-  認証サービス
-  高機能・短納期
低初期・運用費
-  予約・決済基盤
-  IoT・MtoM
機器プラットフォーム
-  地図サービス
(多言語対応)
-  ポイント
キャッシュレス

IoT、AI で実現するDX サービス



提供するサービス・アプリケーション



Jorudan Style Cloud Service

ジョルダンが提供するCloud Service



保守・サポート

専任サポート



- ・サーバー機器監視
- ・サーバーアプリケーション管理
- ・データセンター監視サポート
- ・問い合わせ窓口の設置サービス

システムサポート



- ・ウィルス監視
- ・サーバーアプリケーション管理
- ・生死確認 (MtoM 機器含む)
- ・負荷分散 (Edge 機器含む)

アプリケーションサポート



- ・公共交通情報
- ・コンテンツ管理
- ・PUSH・メール配信管理
- ・個別アプリ・WEB サポート

問い合わせサポート



- ・メール
- ・WEB フォーム
- ・電話
- ・FAX

言語翻訳サービス

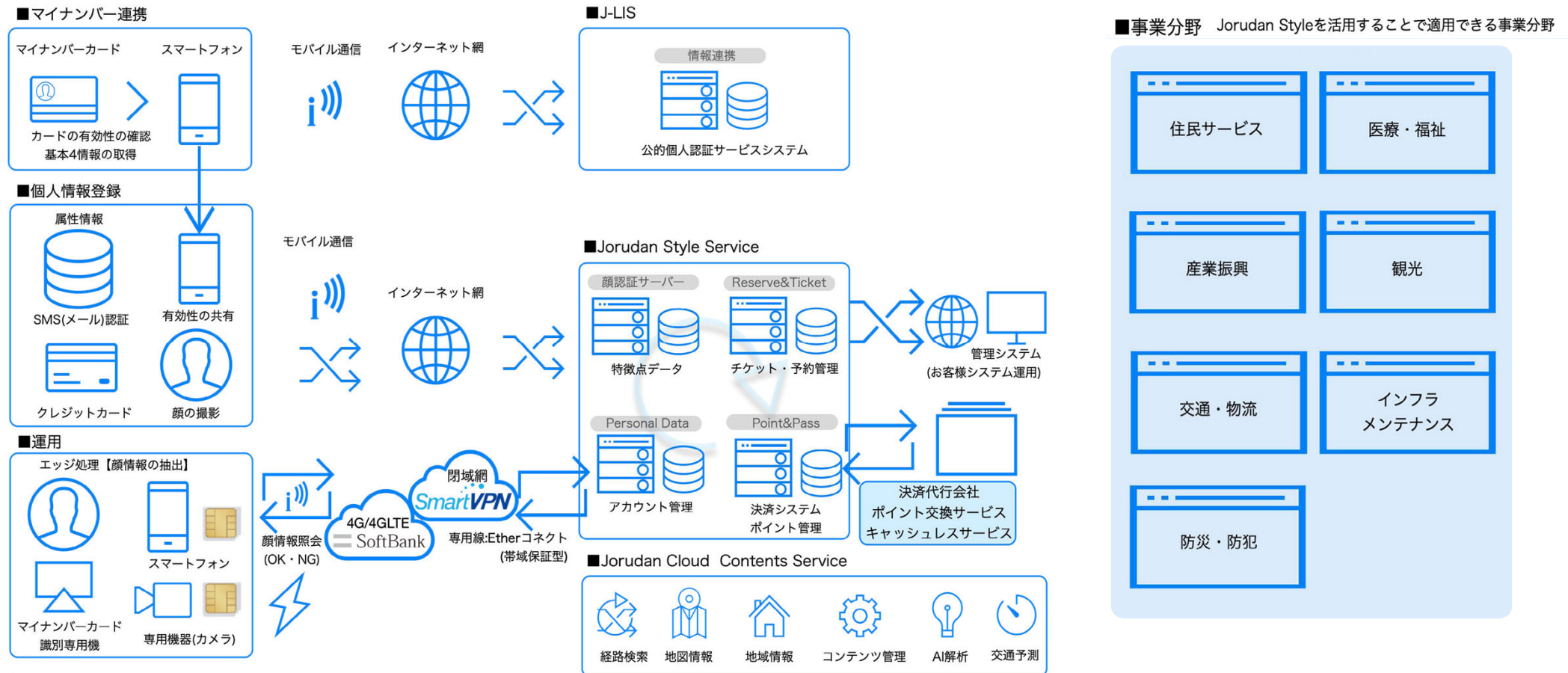


- ・英語
- ・韓国語
- ・繁体字・簡体字
- ・タイ語

Jorudan Style

Jorudan Style & Cloud Service

Jorudan Style、Jorudan Cloud におけるデータ管理と認証基盤とマイナンバーとの連携図



Jorudan Style

「デジタル田園都市国家構想」の実現、社会問題解決や魅力向上への施策

Jorudan Styleでのクラウドサービス対応状況

事業分野	実装サービス	対応状況
行政サービス		×
住民サービス	電子回覧板	○
	住民向けポータル	○
	住民向け WEB マッチング (ボランティア・フードロス等)	○
	公共施設利便性向上 (予約システム・スマートロックの導入等)	○
	GIS 活用によるインフラ情報のデジタル化/オープンデータ化	○
教育		×
文化・スポーツ		×
子育て		×
医療・福祉	移動診察車	×
	オンライン診療・服薬指導	×
	健康管理アプリ	×
	健康ポイント	○
産業振興	中小企業へのデジタルツール導入、DX 支援	×
	地域通貨・ポイント	○
観光	VR コンテンツの制作	■
	メタバース活用	■
	デジタルサイネージの設置	○
	観光周遊アプリ	○
	観光 MaaS	○
	観光データ (位置情報・人流) の分析	○

事業分野	実装サービス	対応状況
交通・物流	オンデマンド交通システム	×
	バスロケーションシステム	○
	住民向け MaaS	○
	通学時の児童見守り	×
	運転免許認知機能検査のデジタル化	×
	ドローン/ロボットによる物流配送	■
インフラメンテナンス	道路修理・補修伝達システム	○
	センサー/カメラ/ドローンの活用によるインフラ整備・監視	○
防災・防犯	GIS を活用したハザードマップのデジタル化/オープン化	○
	センサー/カメラ/ドローンの活用による自然災害の遠隔調査	■
	スマート除雪	×
農林水産		×

×：未対応

○：対応済み (サービス提供中)

■：開発中もしくはサービス予定

Jorudan Style

「デジタル田園都市国家構想」の実現、社会問題解決や魅力向上への施策

サポートしている情報配信サービス

配信内容	情報配信先		
	W	A	S
1. 情報配信による利便性向上			
1-1. 基本情報			
イベント情報	○	○	○
周辺マップ	○	○	○
施設情報	○	○	○
天気(週間天気)	○	○	○
スペシャルコンテンツ	○	○	○
お知らせ	○	○	○
PUSH 機能	-	○	-
ニュース配信	○	○	○
アンケート	○	○	-
1-2. 交通情報			
ルート検索	○	○	○
時刻情報	○	○	○
パスロケーション	○	○	○
運行情報	○	○	○
混雑情報	○	○	○
乗合タクシー	○	○	-

配信内容	情報配信先		
	W	A	S
1. 情報配信による利便性向上			
1-3. 観光情報			
モデルコース	○	○	○
旅程作成	○	○	-
散策案内	○	○	○
マイスポット	○	○	-
1-4. 防災情報			
ハザードマップ	○	○	○
帰宅困難者支援	○	○	○
Lアラート連携	-	○	-
Jアラート連携	-	○	-
1-5. その他			
ごみカレンダー	○	○	○
クーポン配信	-	○	-

配信内容	情報配信先		
	W	A	S
2. 参加型機能			
2-1. 周遊			
スタンプラリー	-	○	-
2-2. 健康促進			
歩数計機能	-	○	-
2-3. 参加型コンテンツ			
投稿機能	○	○	※
3. ポイント・決済			
3-1. ポイント・決済			
ポイントシステム	○	○	-
電子ポイント交換	○	○	-
キャッシュレスサービス	○	○	-
キャッシュレスサービス	○	○	-
クレカ決済サービス	○	○	-
3-2. チケット管理			
チケット管理	○	○	-
予約管理	○	○	-
入・退館管理	○	○	-
3-3. 認証方法			
SMS 認証サービス	○	○	-
顔認証	○	○	-

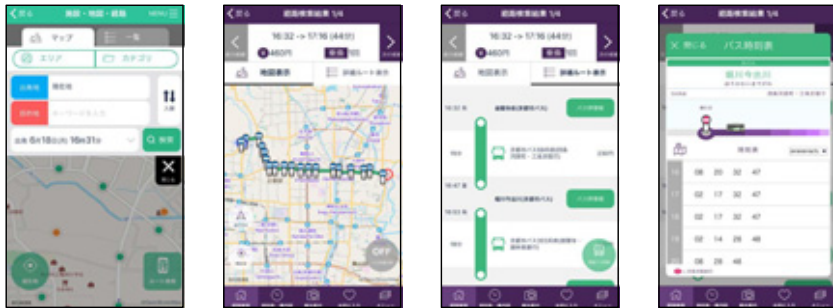
配信内容	情報配信先		
	W	A	S
4. その他標準機能(アプリの場合標準)			
トップメニュー	○	○	○
MENU 機能	○	○	○
アイコン(リンク機能)	○	○	○
設定	○	○	○
アプリ情報	○	○	○
ご利用ガイド	○	○	○
利用規約等	○	○	○
多言語翻訳	○	○	○
OD 調査	-	-	-
CMS(コンテンツ管理)	○	○	○

情報配信先凡例【W:WEB サイト A: アプリ S: サイネージ】

Jorudan Style Content introduction

ルート検索 Search Route

- ◎公共交通機関を利用した目的地までのルートを検索できます。
- ◎バス位置情報と連携した走行バス乗り継ぎができます。(業界初)
- ◎地図をタッチして、任意の場所から任意の場所までも検索できます。
- ◎目的地までの所要時間や料金を確認できます。
- ◎地図上でルートを確認できます。
- ◎GPS 機能で現在地からの検索ができます。



施設情報 Facilities

- ◎施設情報をエリア、カテゴリから検索できます。
- ◎地図とリスト形式をシームレスに連携し、路線バス等によるルート検索機能もあり便利。



観光モデルコース Sightseeing Route Information

- ◎お薦めの観光施設等を巡るコースをご用意!
- ◎ウォーキング、トレッキング、公共交通、車での移動を多彩なモデルコースで移動時間、移動方法を計算し、地図でコースを閲覧できます。



Jorudan Style

Content introduction

スタンプラリー Stamp Rally

- ◎観光施設や景勝地、お土産さんや飲食施設を巡りスタンプを集めて、素敵な景品や電子マネーに交換できる！
- ◎スタンプはビンゴ形式でビンゴでさらに景品のアップグレードやポイント還元が増えます。（より多くの施設を巡る。）
- ◎集めたスタンプの数をポイント化し、ポイントは電子マネーに交換可能なので、従来の事務局業務から開放されます。



旅程計画作成 Travel Plan

- ◎出張や観光において目的地までの旅程を作成し予約、決済までをワンストップで行える機能。



MaaSから始まるスマートシティ

MaaSで日本を覆す

ユニバーサルデザインによる、スマートなシティ=GDS構想



解決すべきバリア

01

アクセシビリティ

都市のインフラ、サービス、デジタルツールなどが、身体的な制約、年齢、能力などに関係なく利用可能。

02

情報へのアクセス

全ての人々がすべての情報に、平等にアクセス可能な状況を構築。

03

ユーザーフレンドリー

使いやすさを重視するインフラ、サービス、デジタルツールを追求する。

04

参加とエンゲージメント

都市設計や決定プロセスにおいて、全ての市民が参加できるようにする。

05

サステナビリティ

長期的視点で、物理的、経済的、社会的に持続可能な解決策を導入する。

参考例 ① : AIを活用した公共交通システム

参考例 ② : IoTを活用したバリアフリー施設:

参考例 ③ : アクセシブルな デジタルサービス

参考例 ④ : デジタル・シティモビリティの改善

参考例 ⑤ : スマートホームとアシスティブテクノロジー

MaaSから始まるスマートシティ

乗換案内×まちづくりDX が、日本のMaaSを加速

乗換案内



情報 → 経路



チケット → 現地周遊



Jorudan Style



まちづくりDX

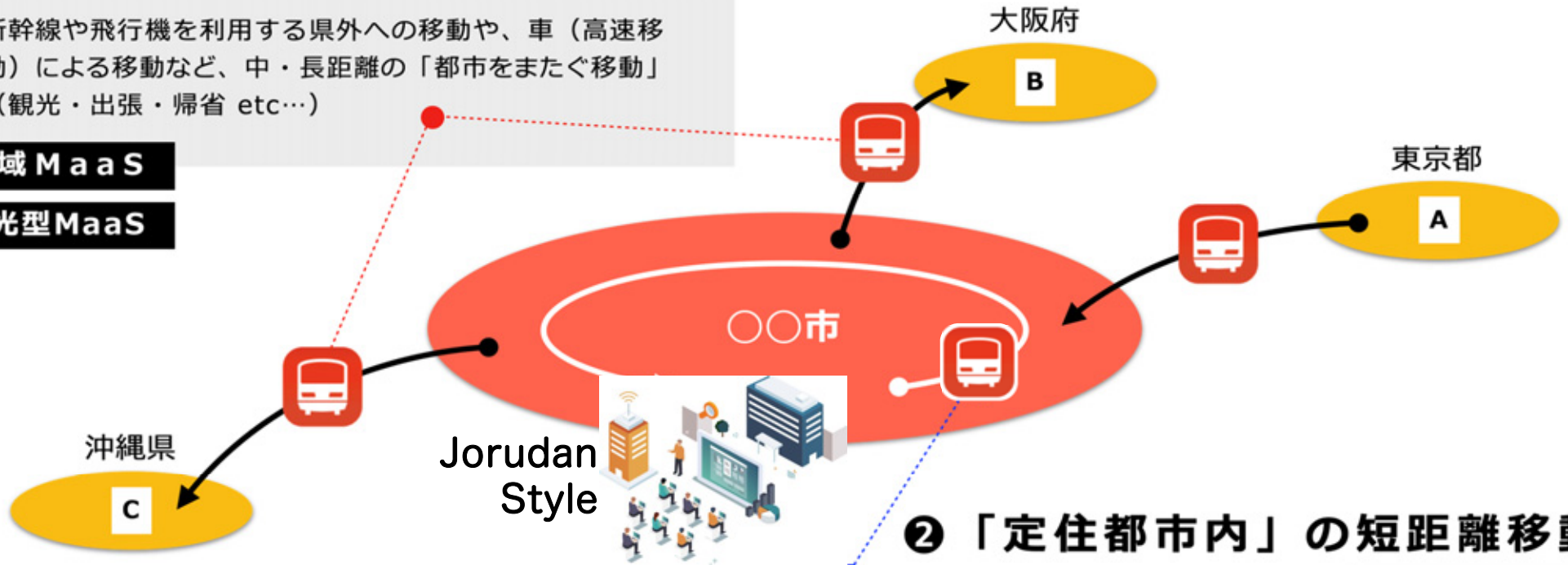
MaaSから始まるスマートシティ

都市を加速＝Jorudan Style & 都市間連携を加速＝J MaaS

① 「都市から都市」の中・長距離移動

新幹線や飛行機を利用する県外への移動や、車（高速移動）による移動など、中・長距離の「都市をまたぐ移動」（観光・出張・帰省 etc…）

- 広域MaaS
- 観光型MaaS



スマートシティは「各地方の都市化」であり、狭域でのビジネス共創や民間での共助による連携基盤・API連携によるスマート化を目的とするため、広域移動（交流・共創のための移動）を設計に加えれば都市間連携＝スマートシティ構想の拡大解釈に繋がる。

② 「定住都市内」の短距離移動

- 郊外型MaaS
- 生活MaaS
- 沿線MaaS

タクシー・バス・電車や、自家用車などを含む、都市内の短距離移動による「都市をまたがない生活としての移動」（二次交通）

MaaSから始まるスマートシティ

広域も狭域も、スポット to スポットで一発検索のアプリ

到着してからの エリア周遊も 思いのまま！

 **乗換案内**
JORUDAN CO.,LTD.

**スマートシティ
モードで
できること**

 全国ユーザーに 情報を発信	 移動の動態 データ取得	 プッシュ通知で 情報配信	 住民・移動者の 両方にメリット
 地域情報から 経路検索	 MAPでオスメ スポット紹介	 地域のグルメを 注文&決済	 地域サービスと 接続&連携



MaaSから始まるスマートシティ

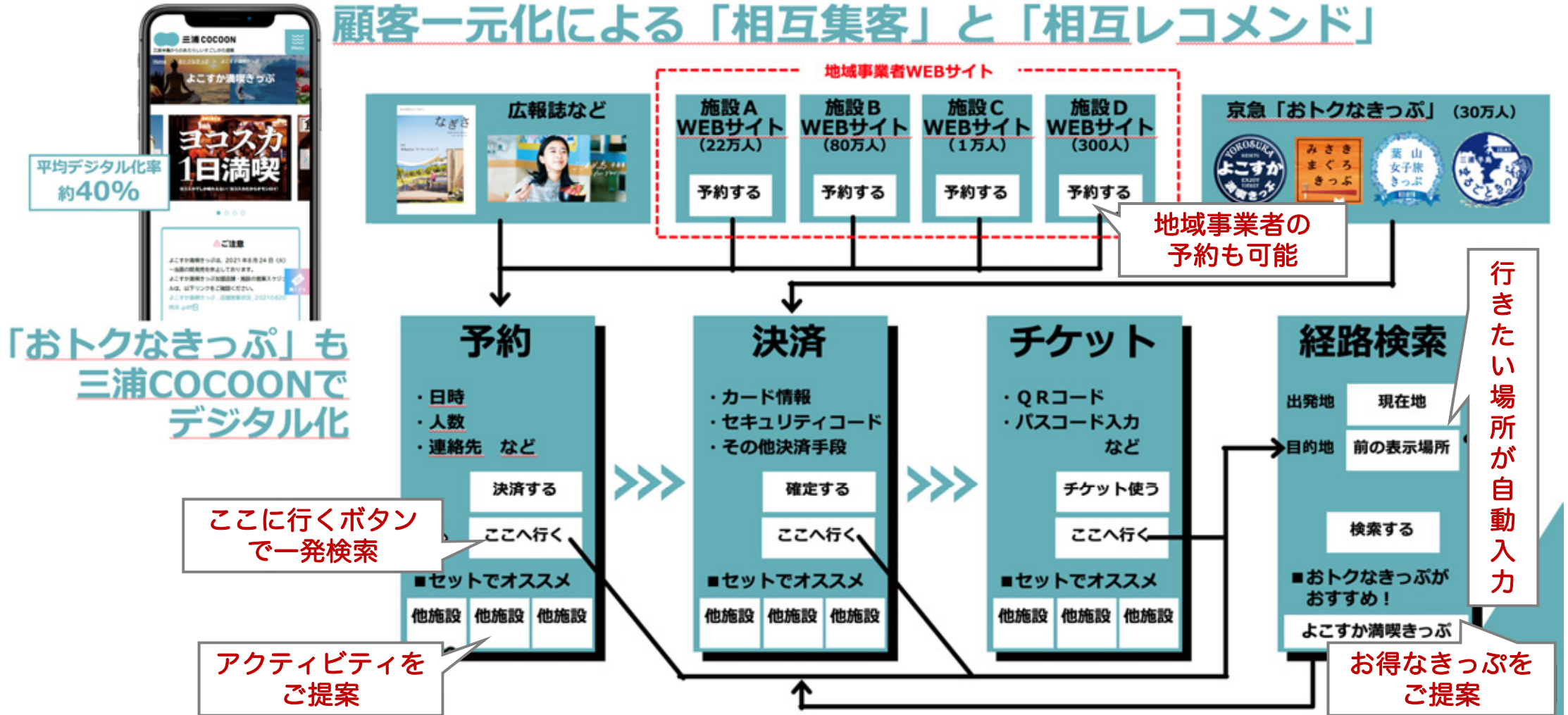
ジョルダンのMaaSプラットフォーム「J MaaS」と乗換案内



MaaSから始まるスマートシティ

ジョルダン & J MaaSが提供する京浜急行様の沿線MaaS

顧客一元化による「相互集客」と「相互レコメンド」



MaaSから始まるスマートシティ

加速するAIを活用した、次世代の経路検索インターフェイス



MaaSから始まるスマートシティ

「ジョルダン × J MaaS」を支える連携企業群

 JORUDAN J MaaS

 micware

 ORACLE

 MITSUBISHI
ELECTRIC

 DENSO
DENSO WAVE

 Jorte

 SHARP

 TOA

 Kawasaki

 Restar Electronics Corporation

 VACAN

 GO BUSINESS

 S.RIDE

 DiDi

 東海クラリオン株式会社
TOKAI CLARION, LTD

 ZMP Robot of Everything

 NTT
docomo
bike share

 Open Street
HELLO
CYCLING

 ORIX CarShare

 SOMPO美術館
Sompo Museum of Art

本報告会及び本資料における業界の動向や分析、及び今後の見通し、戦略等は、現在入手可能な情報から弊社の経営者が判断したものでありますが、様々な要素により将来の事業を取り巻く環境が大きく変動することもあり得ます。

従いまして、将来の戦略及び業績等につきまして本報告会及び本資料の内容と大きく異なる可能性がございますことをご了承ください。

本日は誠にありがとうございました。

皆様におかれましては、今後とも一層のご支援、ご鞭撻を賜りますようお願い申し上げます。

Web上のIR情報は、以下のURLをご参照ください。

<https://www.jorudan.co.jp/ir/>