

ジョルダン ビジネスレポート Vol.7

2012.10.1 ▶▶ 2013.9.30



JORUDAN

環境の変化に対応したビジネスモデルを確立し、 収益源の確保を図るとともに、今後の成長軸として、 新たな付加価値の提供を目指していきます。

連結対象の会社の変動に伴い売上高は減少。 一方で最終利益は増益に。

当期の当社グループの連結業績は、(株) エクスプレス・コンテンツバンク (EXCB) が第1四半期連結会計期間末より連結の範囲から外れたこと、(株) グルメぴあネットワーク (GPN) およびイーツアー (株) の損益を新たに連結の範囲に含めていることの影響が出ています。売上高については、EXCBが連結外になったことから、マルチメディア事業セグメントの大幅減少が響き、減収となりました。利益面については、マルチメディア事業セグメントは改善したものの、それ以外のセグメントで減少し、営業利益および経常利益は減益となりました。当期純利益は、のれん償却額（減損処理によるもの）の減少やGPNの吸収合併に伴う法人税等の減少などがあり、増益となりました。

スマートフォン時代にふさわしいサービスの 提供へ。 多様な取り組みをスタート。

当社グループ主力の乗換案内事業の利用者*は当連結会計年度末には1,000万人を超え、月間検索回数は季節変動があるものの、2013年3月には約2億2,000万回を記録し、8月にも約2億1,000万回となるなど、順調に利用が拡大しています。

モバイル情報通信に関する市場環境は、無線LANやモバイルデータ通信の高速規格の普及などに加え、携帯電話出荷台数の約74%がスマートフォンとなり、競合環境も大きく変化しています。そうした中、当社も変革・変化に対応しながら、事業基盤の確立に努めています。

そのひとつが、従来の「出発駅から到着駅へ」という「From ~ to ~」の案内から「今いる場所から何ができるか」という「From Here」の案内を志向した提供情報の領域拡大、システム一体化の推進です。また、自治体との取り組みの強化も進めています。千葉

県のユーカリが丘で展開している地域周辺の生活利便情報と災害時の災害情報等を提供するクラウドサービスを拡充させ、「歩くまち京都」のサービス・アプリの提供を開始しました。今後、さらに提供地域を拡大していきたいと考えています。また、機能性の拡充として、バスの経路検索サービスの充実も図っています。バスの時刻表情報は自らの足を使ってデータを集めながら情報を充実させています。もうひとつ、法人向けサービスを一新し、「乗換案内Biz」の販売を開始いたしました。要望の多かったクラウド対応や、スマートフォン・タブレットなどへの対応を実現しています。加えて、東京オリンピック開催を視野に入れ、中国語（簡体字・繁体字）、韓国語、英語での利用も可能としています。デモサイトでの機能公開を行い、認知度と完成度の向上を進めます。

こうした自らユーザーに情報をお届けする独自サービスの優位性を向上させる施策を積極的に展開するとともに、地図情報などを提供する他企業向けに機能の一部をOEM提供することなどにより、新たな事業機会、さらなる成長機会の獲得を志向していきます。

*3ヶ月間に1回以上無料サービスを利用したユーザー・有料会員の合計

2014年9月期は2桁増益へ。 事業の効率化を推進。

2014年9月期の連結業績は、売上高は微増、利益面はコスト削減やM&Aを行った旅行やグルメ関連の事業の効率化などにより改善され、2桁増益となると予想しています。

今後も「ライフスタイルに大きな影響を与える道具」と「思考に大きな影響を与える情報」の提供を基本に、ビジネスの拡大を目指し、新たな時代に向けた体制整備やコンテンツの開発などに懸命に取り組み、存在感をますます強めていきたいと考えています。

株主の皆様におかれましては、今後ともご支援のほどよろしくお願い申し上げます。

連結財務諸表ダイジェスト

連結貸借対照表

(単位：千円)

科目	前連結会計年度 平成24年9月30日	当連結会計年度 平成25年9月30日
資産の部		
流動資産	3,810,859	3,508,523
固定資産	970,820	1,087,561
有形固定資産	183,521	247,563
無形固定資産	330,972	292,545
投資その他の資産	456,325	547,453
資産合計	4,781,679	4,596,085
負債の部		
流動負債	1,137,585	908,864
固定負債	166,623	9,652
負債合計	1,304,208	918,516
純資産の部		
純資産合計	3,477,471	3,677,568
負債・純資産合計	4,781,679	4,596,085

連結損益計算書

(単位：千円)

科目	前連結会計年度 自平成23年10月1日 至平成24年9月30日	当連結会計年度 自平成24年10月1日 至平成25年9月30日
売上高	4,858,334	4,311,694
売上原価	2,352,678	2,146,015
売上総利益	2,505,655	2,165,679
返品調整引当金戻入額	3,283	1,470
返品調整引当金繰入額	1,470	1,421
差引売上総利益	2,507,468	2,165,728
販売費及び一般管理費	1,944,986	1,690,955
営業利益	562,482	474,773
営業外収益	16,475	18,807
営業外費用	7,740	49,231
経常利益	571,217	444,349
特別利益	151,325	23,652
特別損失	230,240	117,055
税金等調整前当期純利益	492,303	350,947
法人税等合計	332,149	80,957
少数株主損益調整前 当期純利益	160,153	269,989
少数株主利益	754	6,261
当期純利益	159,399	263,727

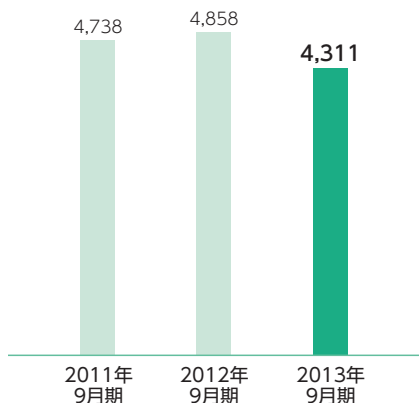
連結キャッシュ・フロー計算書

(単位：千円)

科目	前連結会計年度 自平成23年10月1日 至平成24年9月30日	当連結会計年度 自平成24年10月1日 至平成25年9月30日
営業活動による キャッシュ・フロー	764,735	397,664
投資活動による キャッシュ・フロー	277,078	15,994
財務活動による キャッシュ・フロー	12,870	△148,140
現金及び現金同等物の 期末残高	2,127,810	2,417,087

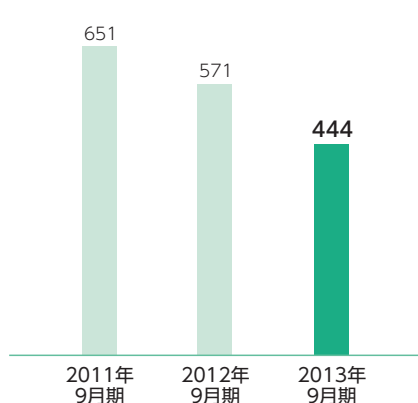
売上高

(単位：百万円)



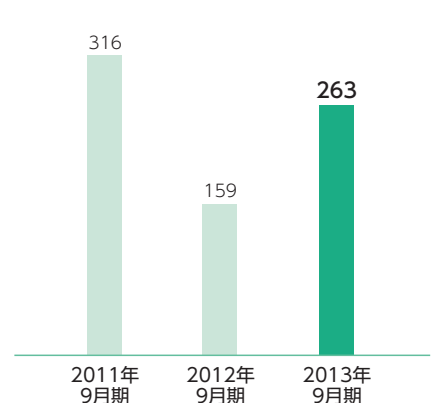
経常利益

(単位：百万円)



当期純利益

(単位：百万円)



バス検索を無料化

全国都道府県の路線バス292社以上・全国のコミュニティバス181市町村以上・全国の高速バス・全国の空港連絡バス・主要深夜急行バスなどの時刻表・運賃・乗換案内が無料でご利用いただけるようになりました。時刻表の検索はもちろん、発着にバス停を入力した乗換案内や、鉄道からバスへ乗り継ぐルートなども調べることができます。

第1弾として、スマートフォンサイト「乗換案内NEXT」にて導入。今後、iPhone/Androidアプリや、PCサイトでも順次対応予定です。



「スカイライナー」の予約・購入サービス開始

京成電鉄株式会社と連携を行い、「乗換案内」で「スカイライナー」を利用する経路の検索結果情報（日付・乗車駅・降車駅・列車番号など）と連動して「スカイライナー」の予約・購入ができるサービスを開始いたしました。このサービス連携により、成田空港に行く、または、成田空港から東京都内へ移動する際、「乗換案内」を利用して経路や到着時刻を調べるだけでなく、そのまま「スカイライナー」の座席の予約・購入までできるようになりました。



もっとスマートな乗換案内へ

有料版の相互利用範囲を拡大

有料版「乗換案内」の相互利用範囲を拡大し、スマートフォンとPCサイトで共通にご利用いただけるようになりました。共通のアカウント(JID)で各サービスにログインすることにより、1サービス課金だけで追加料金なく両デバイスの有料機能を利用可能です。Myポイントや入力履歴も自動で共有することができます。

これにより、より多くのお客様に、出先でも家でも会社でも、より便利で高機能な乗換案内サービスを活用していただけるようになりました。



iPad対応「乗換案内」を提供開始

iPad Air・iPad・iPad miniの大画面に対応し、機能を強化した経路検索アプリケーション「乗換案内」の提供を開始いたしました。

今回のアップデートでは、iPad Air・iPad・iPad miniへの対応だけでなく、iPhoneアプリへの全国路線図の搭載や、検索結果のデザインリニューアルも行い、よりシンプルでわかりやすく、そして便利に進化いたしました。



「歩くまち京都」 提供開始

全国初となるバス到着時刻を予測する機能も搭載したバス・鉄道乗換アプリ・サービスの開発に参画。「歩くまち京都」として京都市で提供が開始されました。

「歩くまち京都」は京都市内の19バス・鉄道乗換検索に対応し、京都市バスについては到着時刻を予測。また、バス停名がわからなくても検索可能です。更に、系統ごとのバス停と運行しているバスの位置、モビリティマネジメント（公共交通機関等を自発的に使用するよう促す交通政策）情報を表示します。外国人の利用も考慮し、英語対応も行っています。その他、観光情報も提供しています。

今後も、引き続き自治体との取り組みを強化してまいります。



株式会社グルメぴあネットワークを吸収合併

2013年4月1日付けで連結子会社の株式会社グルメぴあネットワークを吸収合併いたしました。これは、当社グループとして経営資源の集中と効率化を図り、グループの競争力を強化するため、迅速な意思決定と間接部門の集約による効率化を目的とするものです。

今後も、経営の更なる効率化と競争力の強化に努めてまいります。

「美味案内」を提供開始

「乗換案内」と連携した総合グルメサイト「美味案内」の提供を開始いたしました。「美味案内」には、「案内人から選ぶ」機能を導入。自分のタイプに近い案内人（「サラリーマン・パパ」「食通」など）を選ぶことで、1人1人のニーズに合った飲食店を見つけられます。

更に、スマートフォン版サイトの提供を開始いたしました。また、「乗換案内」と連携した「ルート案内機能」で飲食店への到着時間や乗換案内、徒歩まで含めたルート地図がわかるようになりました。



ナビッピ上海（納威辟（上海）軟件開發有限公司）を子会社化

関連会社だったナビッピ上海（納威辟（上海）軟件開發有限公司）を子会社化いたしました。同時に社名をジョルダン上海（若尔丹（上海）軟件開發有限公司）に変更いたしました。

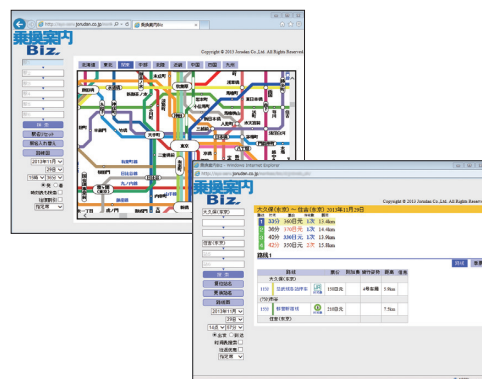
「換乗指南」（現地の方向けの「乗換案内」）の提供を引き続き行うとともに、開発拠点として当社グループの開発力強化の一翼を担っていきます。

「乗換案内Biz」を販売開始

「乗換案内」の法人向け新製品として、「乗換案内Biz」の販売を開始いたしました。

「乗換案内Biz」は、かねてから要望が多かったクラウド対応を実現し、パソコンでの利用だけでなく、スマートフォンやタブレットなどのスマートデバイスでの利用が可能なマルチデバイス対応製品です。また、経路検索サービスでは最大規模のバス情報に対応。鉄道だけでなくバスも含めた公共交通機関の利用を積極的に促すことで、企業の旅費交通費の削減に貢献することができます。加えて、訪日外国人旅行者や在留外国人の増加を見据え、英語、中国語（簡体字・繁体字）、韓国語の4ヶ国語への対応を行っております。

「乗換案内Biz」の投入により、法人向けの販売拡大を目指してまいります。



スマートフォン向け「乗換案内」のご紹介



スマートフォン/タブレット向け
「乗換案内NEXT」
<http://mb.jorudan.co.jp/>



無料
月額
210円
(税込)



iPhone版「乗換案内」「乗換案内Plus」
iTunes Store及び、App Storeにて
App Store > ナビゲーション > 乗換案内、乗換案内Plus

無料
90日間
600円
(税込)



Android版「乗換案内」「乗換案内Plus」
Google Playにて
アプリケーション > 交通 > 無料アプリケーション > 乗換案内
> 有料アプリケーション > 乗換案内Plus

無料
90日間
630円
(税込)

会社概要 (2013年9月30日現在)

商号 ジョルダン株式会社
(Jorudan Co.,Ltd.)
本社所在地 〒160-0022 東京都新宿区新宿2-5-10
設立 1979年12月
資本金 2億7,737万5,000円
従業員数 連結180名、単体142名

連結子会社 (2013年9月30日現在)

コンパスティビー株式会社
事業内容：広告代理業
ゼストプロ株式会社
事業内容：システム・ソフトウェアの設計・開発
有限会社プロセス
事業内容：情報機器等のレンタル・リース
さぼろキャピタル株式会社
事業内容：投資運用業
株式会社Doreicu
事業内容：ウェブサイトの開発・運営・広告販売・販促支援
Jorudan Transit Directory, Inc.
事業内容：ソフトウェア・コンテンツの企画・開発
イーツアー株式会社
事業内容：インターネットによる旅行商品の販売

株主メモ

- 事業年度 毎年10月1日から翌年9月30日まで
- 定時株主総会 毎年12月
- 基準日 毎年9月30日
- 配当金受領株主確定日 9月30日及び中間配当を実施する場合は3月31日
- 公告方法 電子公告により行います。ただし、電子公告によることができない事故その他のやむを得ない事由が生じた場合には、日本経済新聞に掲載して行います。
公告掲載URL <http://www.jorudan.co.jp/ir/>
- 株主名簿管理人 三菱UFJ信託銀行株式会社
- 特別口座 口座管理機関 三菱UFJ信託銀行株式会社 証券代行部
〒137-8081 東京都江東区東砂七丁目10番11号
TEL：0120-232-711 (通話料無料)
- 同連絡先

株主優待のご案内 乗換案内PREMIUM Light (株主優待版)

対象になる株主様は？

・9月末と3月末に当社株式100株以上お持ちの方

いつ届くの？ いつから使えるの？

・12月末お届け (翌年1月1日～6月30日の間有効)
・6月末お届け (7月1日～12月31日の間有効)

どんな機能が使えるの？

・PCで無料版にはない多彩な経路検索
・国際線のフライト情報検索
・スマートフォンの「乗換案内NEXT」も利用可能

株式状況 (2013年9月30日現在)

発行可能株式総数…………… 19,000,000株
発行済株式総数…………… 5,255,000株
株主数…………… 2,734名

所有者別株式分布状況 (2013年9月30日現在)

