

# ジョルダン ビジネスレポート Vol.10

2015.10.1 ▶▶ 2016.9.30



**JORUDAN**

## ICT技術に基づく独創的な構想力を持った 「サービス」「情報」の提供を通じ、 ライフスタイルや価値観、社会の変化を率先して 担うことで企業価値向上を果たしていきます。

### 法人向け乗換案内サービスが好調に 推移し、営業利益ベースで増収増益と なりました。

当期の連結業績は、売上高は、43億85百万円（前期比2.1%増）となりました。乗換案内の有料サービス利用者数は、有料会員数が下げ止まり、取り放題サービス利用者と合わせ、2016年9月末日時点で43万人となりました。無料サービスを含む月間検索回数は2億1,600万回となっています。

サービス別では、法人向け大型案件の受注・納品、インバウンド向けサービスの引き合いが順調に推移し、全体の売上高を大きく牽引しました。また、アクセス増と検索連動広告の直接営業強化の結果、広告も伸長しました。一方で、前期に大きく伸長した旅行関連は反動減が見られ、減少となりました。

利益面では、利益率の高い法人向けサービスの伸長により、営業利益は5億54百万円（前期比24.3%増）と大幅増益となりました。海外旅行仕入の市場環境の改善等により、総合的に利益率が改善したことも営業利益率を向上させましたが、持分法投資損失の増加や特別損失の発生により、親会社株主に帰属する当期純利益は2億50百万円（前期比15.3%減）となりました。

### 強みをさらに強化しながら、 独創的なサービスを現実化し、 地図アプリでも臆することなく 勝負をかける。

近年、ポータルサイトの地図機能において、当社乗換案内の利用が加速しています。JR・地下鉄・私鉄が複数に乗り入れ合い、バス網との連携も含め、非常に複雑な日本の交通データを完全にサポートしない限り、世界で通じるものにはならないと評価された協業であると認識しています。当社は、

ユーザーファーストの姿勢を維持しながら、持ちうる資源を社会に提供するとともに、自らも乗換案内と地図との連動を進め、独創的なサービスを開発していくことを方針としていきます。

この4月には、スマートフォン向けの地図アプリケーション「行き案内」の提供を開始しました。この徒歩ナビゲーションは、目的地の絞りやすさと現在地からの道案内を音声とテキストでお知らせするという新たなコンセプトの実現を追求しています。

また、路線バス情報は550社以上・約2万3,000系統にまで拡大しています。結果的にではありませんが、バスデータの収集を通じ、地方との接触が増えたことが、乗換案内の売上高維持に繋がっていると捉えています。またこの流れから、まちづくりクラウド「Jorudan Style」の採用自治体が増加し、公共交通事業者向けパッケージ「MovEasy（ムービージー）」の展開も拡大しています。さらに、危機管理・安否確認システム「HAZARD Buster（ハザードバスター）」の提供も進めてまいります。こうした流れの中で、今後は、デジタルサイネージ等の交通関連を中心に、ハードウェア分野への進出も拡大していきたいと考えています。

2017年9月期の業績見通しは、直近の状況を踏まえ、引き続き法人向け、広告が若干増加の軌跡を描くと見ており、微増ながら増収を計画しています。また、営業外費用や特別損失のうち、2016年9月期のみのもthingにより発生したものはなくなることから、経常利益、親会社株主に帰属する当期純利益は大幅に改善する見通しです。

株主還元につきましては、連結配当性向20%を目標に、引き続き1株あたり13円の配当を実施する予定です。また、自己株式の市場買い付け（上限4万株・3,000万円）を実施しております。

株主の皆様におかれましては、引き続きご支援のほどよろしくお願い申し上げます。

# 連結財務諸表ダイジェスト

## 連結貸借対照表

(単位：千円)

科目	前連結会計年度 2015年9月30日	当連結会計年度 2016年9月30日
<b>資産の部</b>		
流動資産	3,988,798	4,326,861
固定資産	1,140,044	1,142,322
有形固定資産	254,470	236,473
無形固定資産	167,819	128,603
投資その他の資産	717,755	777,245
資産合計	5,128,843	5,469,183
<b>負債の部</b>		
流動負債	834,557	1,059,669
固定負債	21,896	9,767
負債合計	856,453	1,069,437
<b>純資産の部</b>		
純資産合計	4,272,389	4,399,746
負債・純資産合計	5,128,843	5,469,183

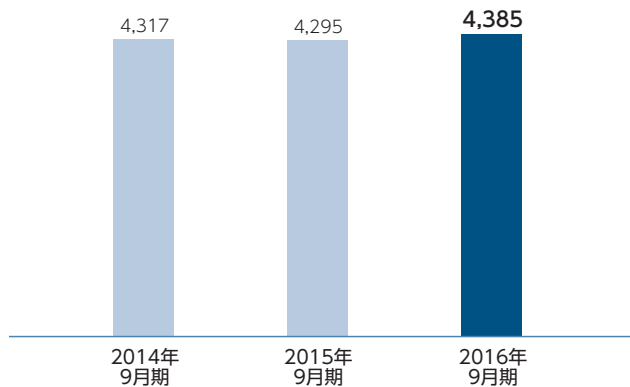
## 連結キャッシュ・フロー計算書

(単位：千円)

科目	前連結会計年度 自 2014年10月1日 至 2015年9月30日	当連結会計年度 自 2015年10月1日 至 2016年9月30日
営業活動による キャッシュ・フロー	302,845	658,976
投資活動による キャッシュ・フロー	783,749	△318,925
財務活動による キャッシュ・フロー	△67,817	△63,139
現金及び現金同等物の 期末残高	3,030,820	3,285,868

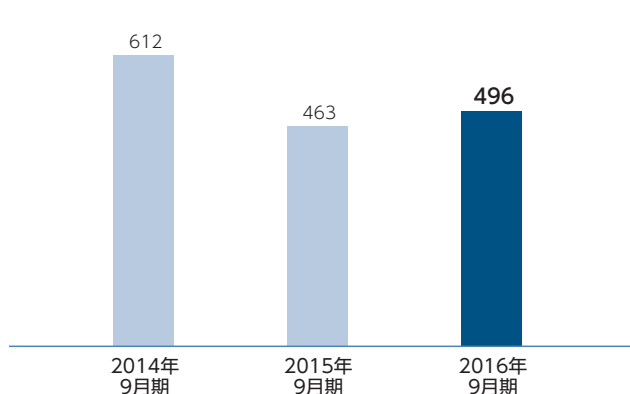
## 売上高

(単位：百万円)



## 経常利益

(単位：百万円)



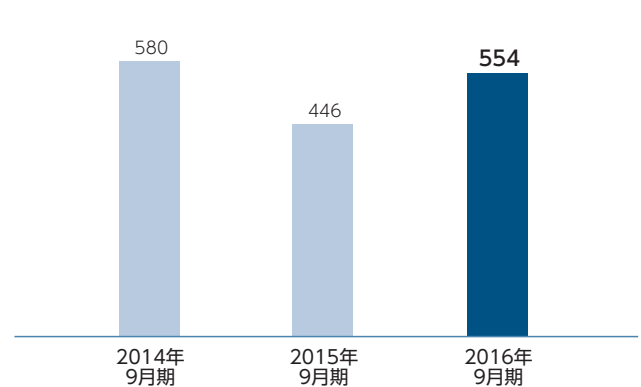
## 連結損益計算書

(単位：千円)

科目	前連結会計年度 自 2014年10月1日 至 2015年9月30日	当連結会計年度 自 2015年10月1日 至 2016年9月30日
売上高	4,295,423	4,385,355
売上原価	2,472,195	2,394,474
売上総利益	1,823,227	1,990,881
返品調整引当金戻入額	860	6,815
返品調整引当金繰入額	6,815	6,947
差引売上総利益	1,817,272	1,990,749
販売費及び一般管理費	1,370,998	1,435,828
営業利益	446,273	554,920
営業外収益	24,966	13,306
営業外費用	7,664	71,349
経常利益	463,575	496,877
特別利益	710	—
特別損失	3,383	53,077
税金等調整前当期純利益	460,902	443,800
法人税等合計	164,826	193,457
当期純利益	296,076	250,342
非支配株主に帰属する当期純利益又は 非支配株主に帰属する当期純損失(△)	361	△211
親会社株主に帰属する 当期純利益	295,714	250,554

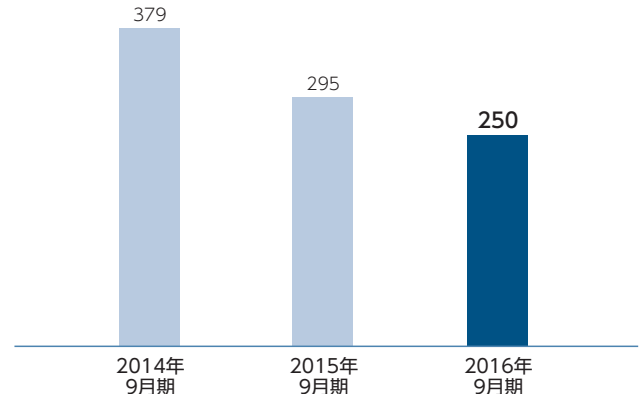
## 営業利益

(単位：百万円)



## 親会社株主に帰属する当期純利益

(単位：百万円)



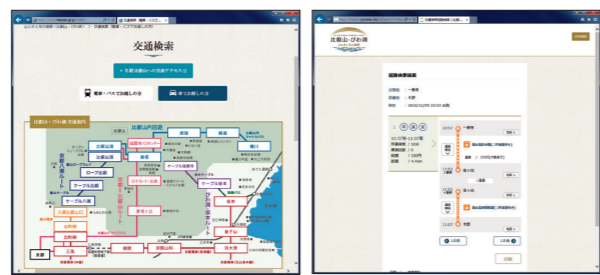
## 北海道新幹線開業を始め 全国の春のダイヤ改正に対応

2016年3月26日、「北海道新幹線」が運転を開始、東京-新函館北斗間が最速4時間2分となりました。乗換案内ではこの北海道新幹線ダイヤに最速で対応、全国のJR・私鉄の春のダイヤ改正もサポートいたしました。



## 公共交通事業者向けパッケージ 「MovEasy (ムーブイージー)」を提供開始

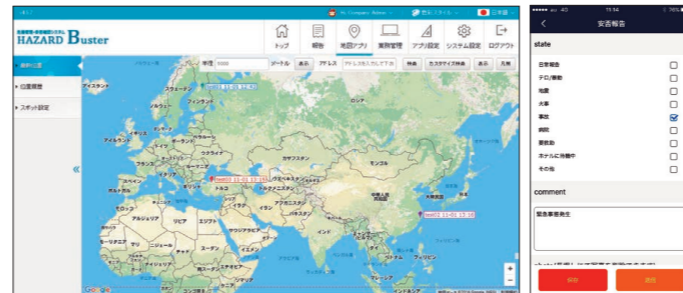
2016年3月18日より「乗換案内Biz API」を活用し、「経路検索/運賃表示」・「時刻表表示」・「バスロケーション表示」をワンパッケージ化した「MovEasy」の提供を開始いたしました。「地域住民」に公共交通の利用を促し、「訪日客を含む観光客」が、運行エリアに訪問及び移動をしやすくするための自治体、鉄道・バス事業者向けソリューションです。第一弾として、同日より、京阪グループを始めとする比叡山振興会議に属する協力団体が運営するウェブサイト「山と水と光の廻廊<比叡山・びわ湖>」向けに提供を開始いたしました。



## 危機管理・安否確認システム 「HAZARD Buster (ハザードバスター)」発売決定

2016年10月1日より、「ハザードバスター」の提供を開始することを決定いたしました。スマートフォンに内蔵されたGPSと世界地図を利用して、世界各地にいる出張者・駐在員の現在地情報を、地図上で一元的に表示・確認ができるサービスです。Googleマップの他、中国では百度マップを利用することで、世界中で利用が可能です。

写真付き報告機能や位置情報を定期的に自動送信し地図上に履歴表示できる機能に加え、テロや災害等の緊急時には管理者側からも出張者・駐在員の現在地情報を取得できる機能、チャット機能、掲示板機能、メッセージ機能なども取り揃えております。



## 乗換案内アプリでAI技術を活用した 列車遅延予測の実証実験を実施

富士通株式会社と協力し、乗換案内サービスに、人工知能の機械学習技術を活用した列車の遅延時間を予測する機能を加え、関東地区の138路線を対象に公共交通機関利用者の行動選択を支援する実証実験を、2016年7月19日から9月末日まで実施いたしました。

富士通の人工知能技術を活用したクラウドサービスから提供される情報を用いて、鉄道運行に関する過去の「投稿情報」と「鉄道運行情報」などを用いて鉄道運行に関する過去の投稿情報（「ジョルダンライブ!」を利用）と鉄道運行情報等を学習させることにより、従来よりも精度の高い遅延情報の予測・提供を行い、利用者が自らの行動選択に役立てることを可能にするものです。実証実験により、本機能の有効性を検証いたしました。



2015年10月 2015年11月 2015年12月 2016年1月 2016年2月 **2016年3月** 2016年4月 2016年5月 **2016年6月** **2016年7月** 2016年8月 2016年9月

# NEWS & TOPICS

## 「ジョルダン乗換案内Plus forスゴ得」を 「スゴ得コンテンツ®」にて提供開始

2016年4月5日より、「ジョルダン乗換案内Plus forスゴ得」を、株式会社NTTドコモが提供する「スゴ得コンテンツ®」(※)にブラウザ版とAndroid向けアプリで提供開始いたしました。「スゴ得コンテンツ®」はNTTドコモが提供する、幅広いジャンルの人気コンテンツや定番アプリが、定額で使い放題になるサービスです。提供を開始した「ジョルダン乗換案内Plus forスゴ得」は、「乗換案内」の機能を大幅に強化したサービスです。「ナビ/乗換/交通」ジャンルからご利用いただけます。

(※「スゴ得コンテンツ」は、NTTドコモの登録商標です。)



## 地図アプリ「行き案内」を提供開始

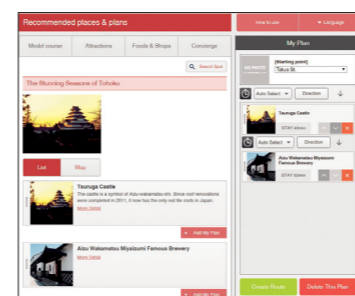
2016年4月6日より、「東京行き案内」を提供開始いたしました。見やすい地図と分かりやすいルートガイド機能を備えた地図アプリです。目的地の設定は、キーワード、地図上でのロングタップ、周辺検索から行うことができ、簡単に徒歩ルート検索が可能です。出入口情報がある駅に対しては、最寄りの出入口を利用した徒歩経路を案内します。また、経路上の目印となる建物を目立たせて表示する機能により、直感的により分かりやすい経路案内を行います。地図によるガイドだけでなく、テキストと音声によるナビゲーションにも対応しております。(Ver.2.0.0以降、地図の対応を全国エリアに拡大し、名称を「行き案内 - 乗換案内シリーズ」に変更いたしました。)



## 「乗換案内」と様々なソリューションとの連携

### 6月 宿泊施設向け周遊案内ツール 「Japan Concierge」との連携

株式会社まちづくりプラットフォームの「Japan Concierge」とシステム連携を開始。連携第一弾として、東北観光推進機構が提供する「日本の奥の院・東北探訪ルート」において、多言語周遊案内システム「Deep North Japan Concierge」サービスの提供を開始いたしました。



### 7月 「LSクラウド・ウェア」との連携

リトルソフト株式会社が提供するクラウド型のワークフローシステム「LSクラウド・ウェア」の新サービス「LSクラウド・ウェア 交通費精算+ (プラス)」に、当社の法人向け乗換案内製品「乗換案内Biz」の提供を開始いたしました。



### 7月 「いつもNAVI API/CGI」との連携

株式会社ゼンリンデータコムが法人・商用向け地図サービス「いつもNAVI API/CGI」に、「乗換案内Biz API」の提供を開始。「いつもNAVI API/CGI」において、複合ルート検索【ドアtoドア検索】と、最寄りバス停検索の提供が開始されました。



## スマートフォン向け「乗換案内」のご紹介



スマートフォン/タブレット向け  
「乗換案内NEXT」  
<http://mb.jorudan.co.jp/>



無料

月額  
216円  
(税込)



### iPhone版「乗換案内」「乗換案内Plus」 「行き案内 - 乗換案内シリーズ」

iTunes Store及び、App Storeにて  
App Store > ナビゲーション >  
「乗換案内」「乗換案内Plus」「行き案内 - 乗換案内シリーズ」

無料

90日間  
840円  
(税込)



### Android版「乗換案内」「乗換案内Plus」 「行き案内 - 乗換案内シリーズ」

Google Playにて  
アプリケーション > 地図&ナビ >  
無料アプリケーション > 「乗換案内」  
「行き案内 - 乗換案内シリーズ」  
有料アプリケーション > 「乗換案内Plus」

無料

90日間  
648円  
(税込)

## 会社概要 (2016年9月30日現在)

商号 ジョルダン株式会社  
(Jorudan Co.,Ltd.)  
本社所在地 〒160-0022 東京都新宿区新宿2-5-10  
設立 1979年12月  
資本金 2億7,737万5,000円  
従業員数 連結190名、単体146名

## 重要な子会社 (2016年9月30日現在)

コンパスティビー株式会社  
事業内容：広告代理業

ゼストプロ株式会社  
事業内容：システム・ソフトウェアの設計・開発

有限会社プロセス  
事業内容：情報機器等のレンタル・リース

株式会社Doreicu  
事業内容：ウェブサイトの開発・運営・広告販売・販促支援

Jorudan Transit Directory, Inc.  
事業内容：ソフトウェア・コンテンツの企画・開発

イーツアー株式会社  
事業内容：インターネットによる旅行商品の販売

株式会社悟空出版  
事業内容：出版業

ジョルダン企画株式会社  
事業内容：通信販売業

## 株主優待のご案内 乗換案内PREMIUM (株主優待版)

### 対象になる株主様は？

・9月末と3月末に当社株式100株以上お持ちの方

### いつ届くの？ いつから使えるの？

・12月末お届け (翌年1月1日～6月30日の間有効)  
・6月末お届け (7月1日～12月31日の間有効)

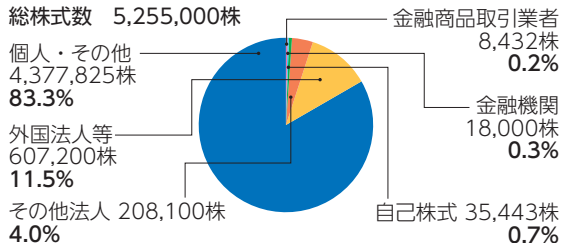
### どんな機能が使えるの？

・PCで無料版にはない多彩な経路検索  
・ジパング検索・海外乗換案内 (海外地下鉄・空路)  
・スマートフォンの「乗換案内NEXT」も利用可能

## 株式状況 (2016年9月30日現在)

発行可能株式総数…………… 19,000,000株  
発行済株式総数…………… 5,255,000株  
株主数…………… 2,851名

## 所有者別株式分布状況 (2016年9月30日現在)



## 株主メモ

- 事業年度 毎年10月1日から翌年9月30日まで
- 定時株主総会 毎年12月
- 基準日 毎年9月30日
- 配当金受領株主確定日 9月30日及び中間配当を実施する場合は3月31日
- 公告方法 電子公告により行います。ただし、電子公告によることができない事故その他のやむを得ない事由が生じた場合には、日本経済新聞に掲載して行います。  
公告掲載URL <http://www.jorudan.co.jp/ir/>
- 株主名簿管理人 三菱UFJ信託銀行株式会社
- 特別口座 口座管理機関 三菱UFJ信託銀行株式会社 証券代行部  
〒137-8081 東京都江東区東砂七丁目10番11号  
TEL: 0120-232-711 (通話料無料)
- 同連絡先